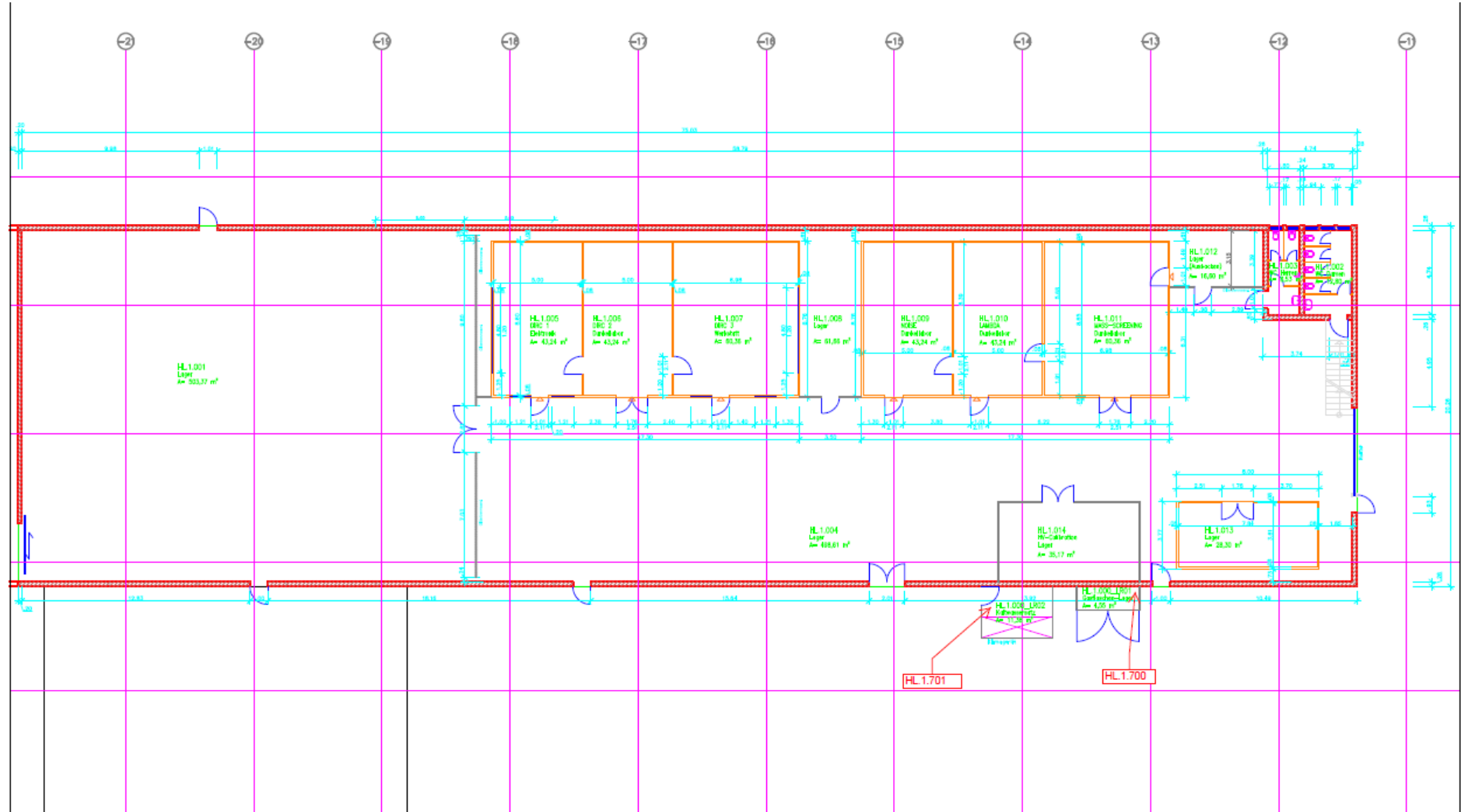


Heckhalle Aufbauplanung

20. August 2016

Heckhalle HL - Gesamtansicht

https://web-docs.gsi.de/~ga_www/GSI_Bau_WEB/gsi_e10.html



Plan-Nr: 20140211_RN_10HH_HB_01		Datum: 11.02.2014	
Pfad:	Bearbeiter:	Maßstab:	Format: Blatt von:
xxxxxx / xxx	M. Brock /GA-Bau	1:100	DinA3 1/1

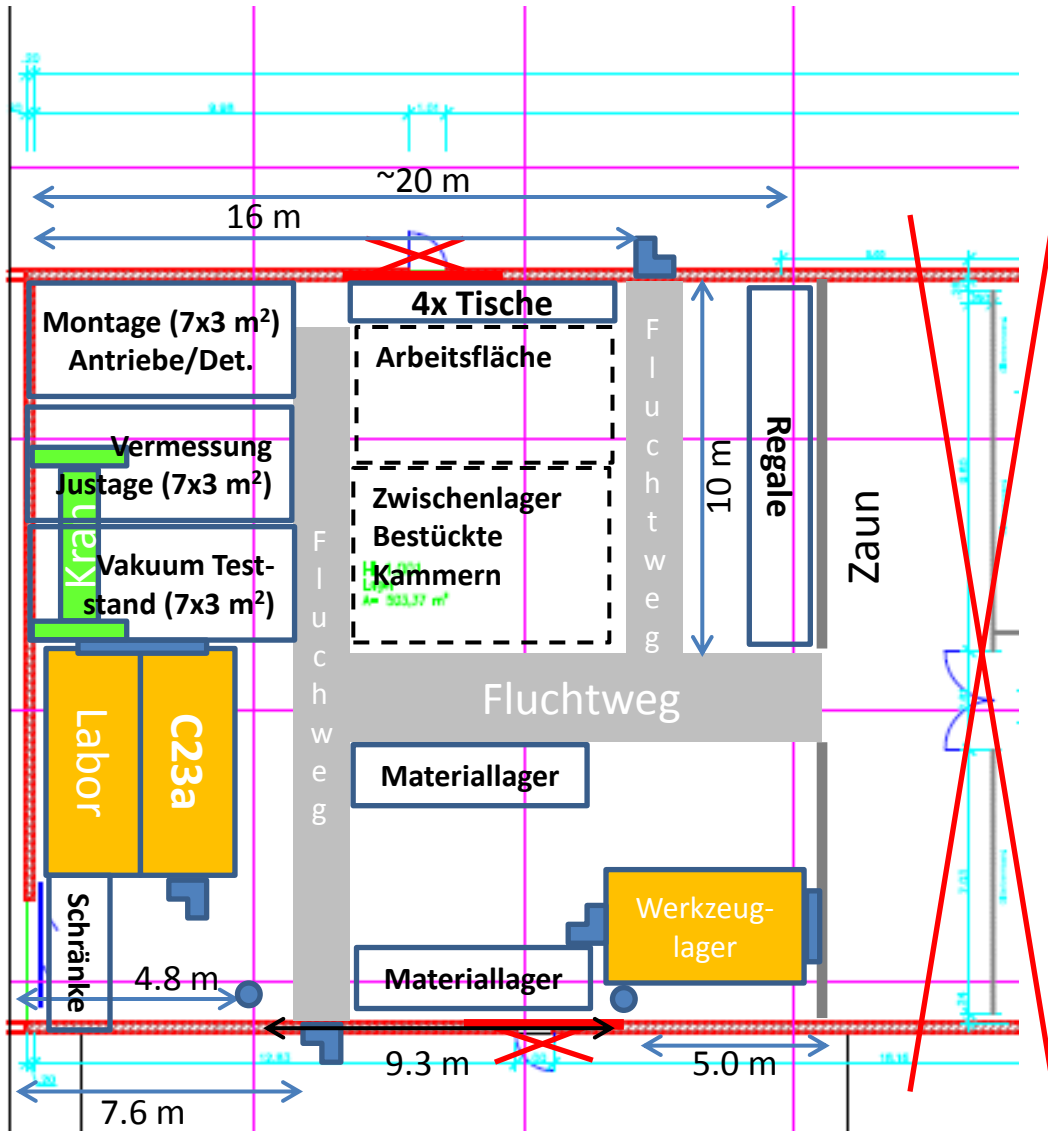
GSI
Gesellschaft für Schwerionenforschung mbH
Heidel. 1 69126 Heidelberg Tel. 06221-70 Fax 06221-71031 www.gsi.de

Planinhalt:
Raumnummer-Änderungsantrag GA- ET/MSR/VT
HB-Heckhalle Ebene 1 - E1

Heckhalle HL 1.001 - CSBI Bereich

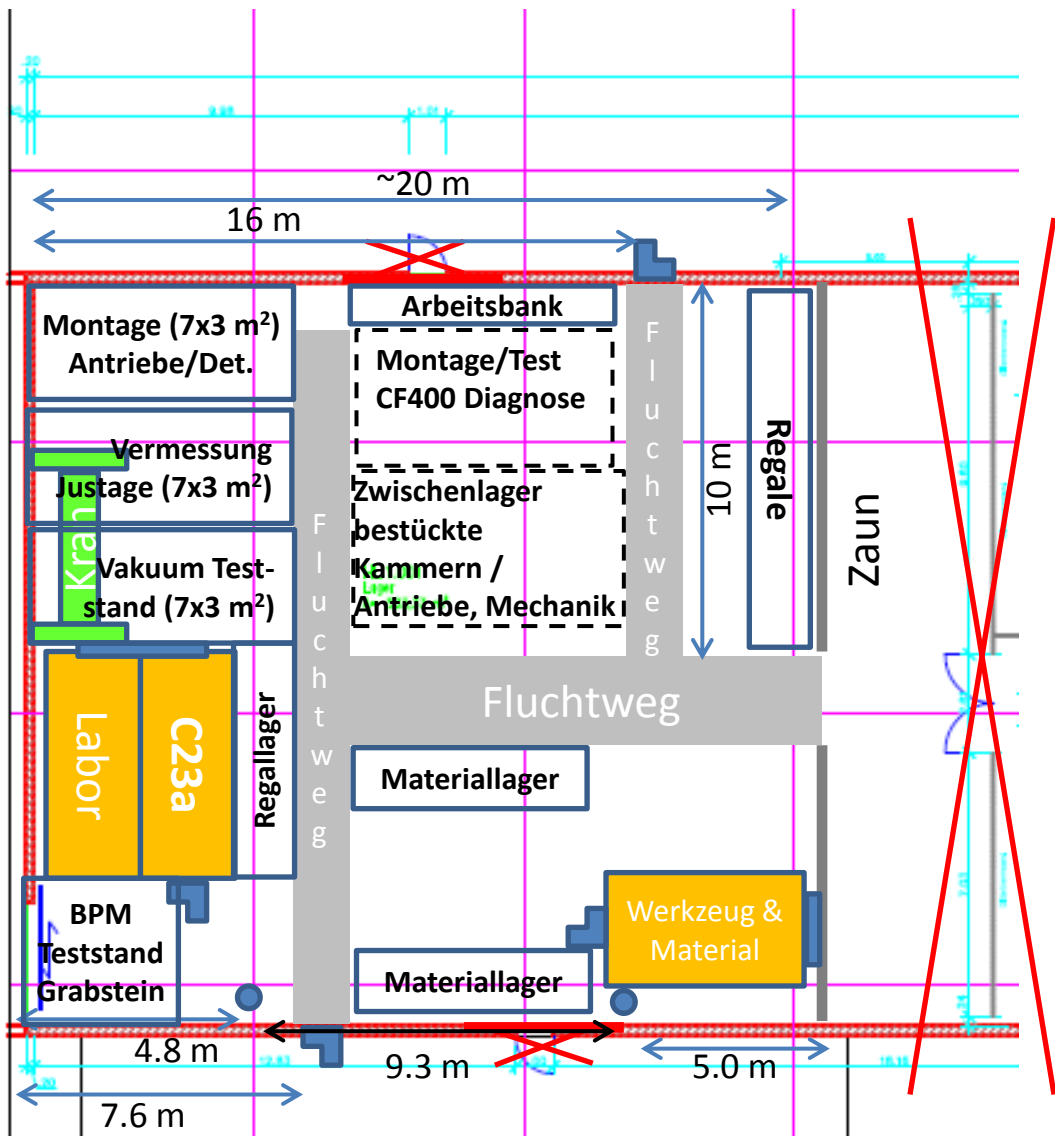
Maßstab: grob 1:200 (10 m = 5 cm)

Umplanung der Flächen
nach Besuch Heckhalle am
21. Juni 2016 (RoFi, CD, SF, AR)



Heckhalle HL 1.001 - CSBI Bereich

Maßstab: grob 1:200 (10 m = 5 cm)



Umplanung der Flächen
nach Besuch Heckhalle am
21. Juni 2016 (RoFi, CD, SF, AR)

Aktualisierung: 18. Aug. 2016