

Leichtbauwand F90 NEU

Türen NEU

*geschmied
9.7.2015
Th. Mich-Spang
SH-IT*

Bauherr:

GSI Helmholtzzentrum für
Schwerionenforschung GmbH

Planckstraße 1
64291 Darmstadt www.gsi.de

Gebäude:

BH1 - Betriebshalle 1

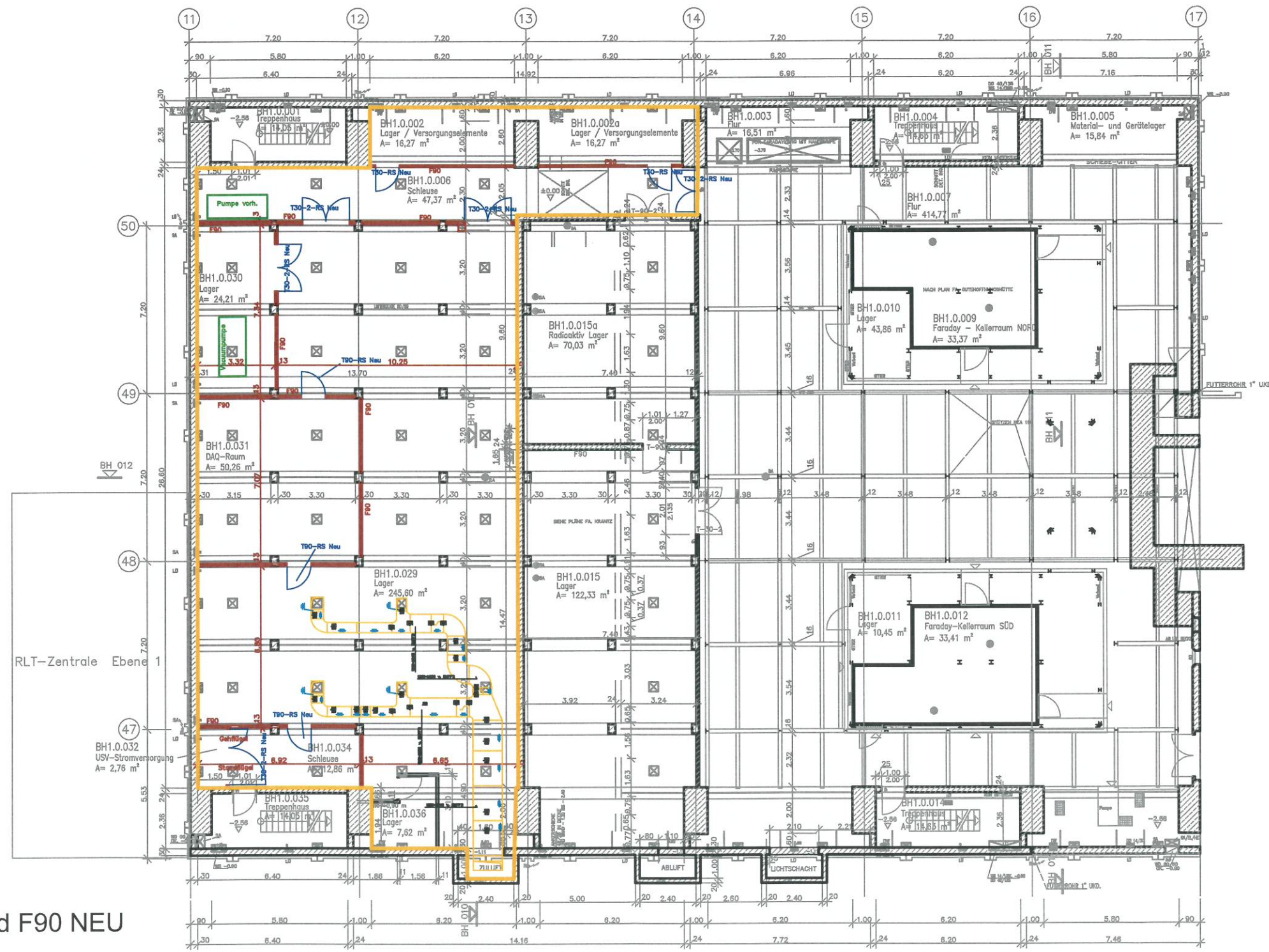
Planinhalt:

Ebene 0 / NEUPLANUNG mit Lüftungskanal
BiG 20140807-01 Umbau Ionenquellen-Keller zur Testfläche FAIR-Labs

Die Architekturzeichnungen sind nur in Verbindung mit den Zeichnungen der einzelnen Fachplaner gültig. Unstimmigkeiten zwischen den Architekturzeichnungen und der Fachplanung sind vor Ausführung mit der Projektleitung abzustimmen. Alle Masse sind vor Ort zu überprüfen.

Dieser Plan ist für Firma GSI urheberrechtlich geschützt

	Name	Datum	Maßstab:	Format:	Blatt:
Gezeichnet:	M. Erhard	09.07.2015	1 : 200	DIN A3	
Geprüft:					Plan-Nr.: 20150709_BH1_GR_E0_04_NEUBAU_mit Lüftungskanal
Laufwerk:					



ALT

- Leichtbauwand F90 NEU
- Türen NEU

Bauherr:

GSI Helmholtzzentrum für Schwerionenforschung GmbH
 Planckstraße 1
 64291 Darmstadt www.gsi.de

Gebäude:
BH1 - Betriebshalle 1
 Planinhalt:
Ebene 0 / NEUPLANUNG mit Lüftungskanal
 BiG 20140807-01 Umbau Ionenquellen-Keller zur Testfläche FAIR-Labs

Die Architekturzeichnungen sind nur in Verbindung mit den Zeichnungen der einzelnen Fachplaner gültig. Unstimmigkeiten zwischen den Architekturzeichnungen und der Fachplanung sind vor Ausführung mit der Projektleitung abzustimmen. Alle Masse sind vor Ort zu überprüfen.

Dieser Plan ist für Firma GSI urheberrechtlich geschützt					
	Name	Datum	Maßstab:	Format:	Blatt:
Gezeichnet:	M. Erhard	01.07.2015	1 : 200	DIN A3	
Geprüft:					Plan-Nr.: 20150701_BH1_GR_E0_04_NEUBAU_mit Lüftungskanal
Laufwerk:					