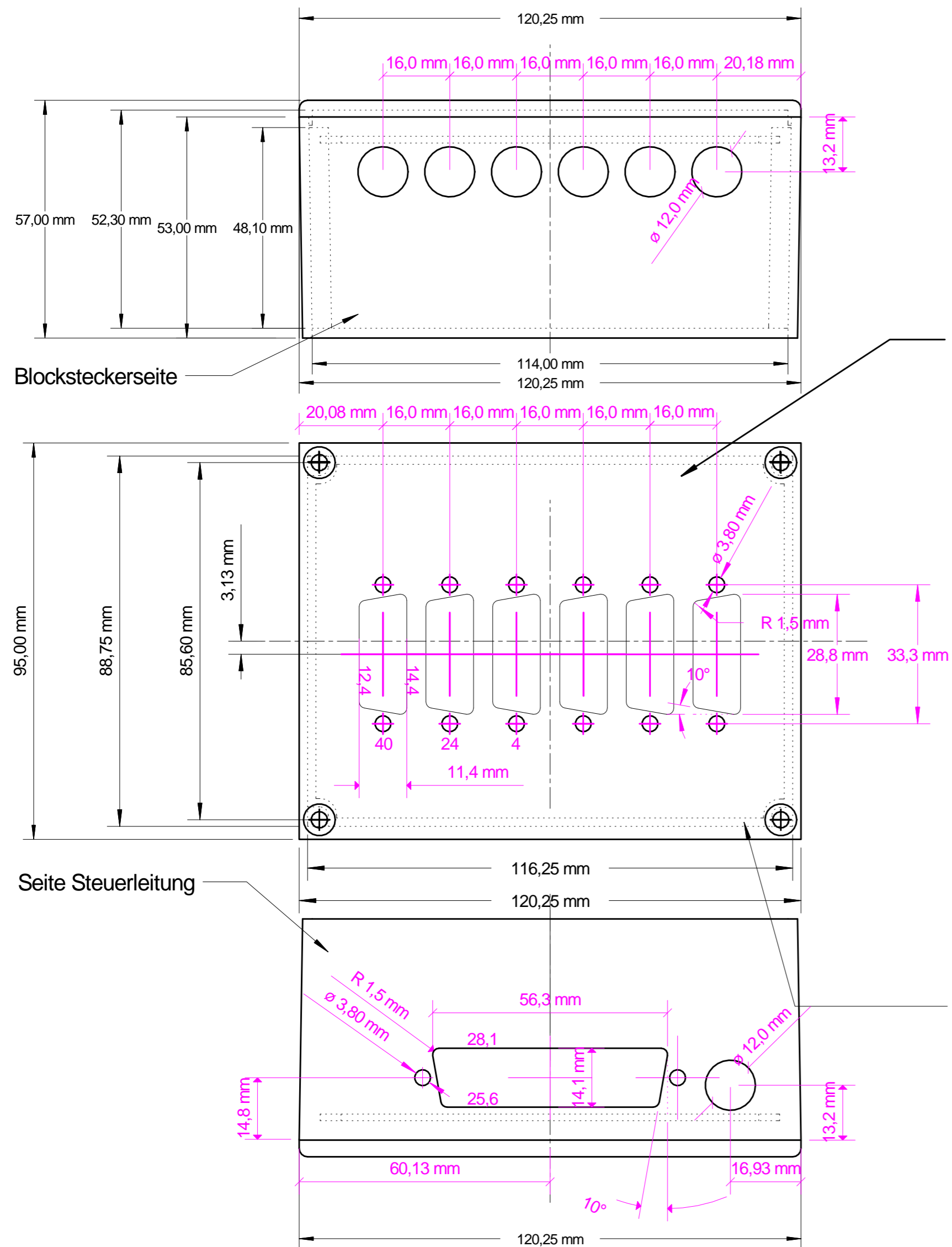
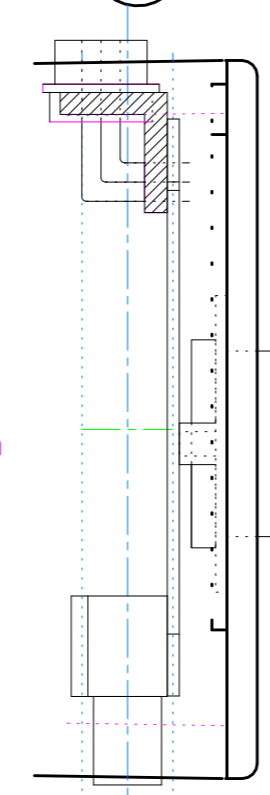


Verteilerknoten "Sixfoldnode": Platine im Aluminiumgehäuse

Signal node "Sixfoldnode": Board in aluminium chassis

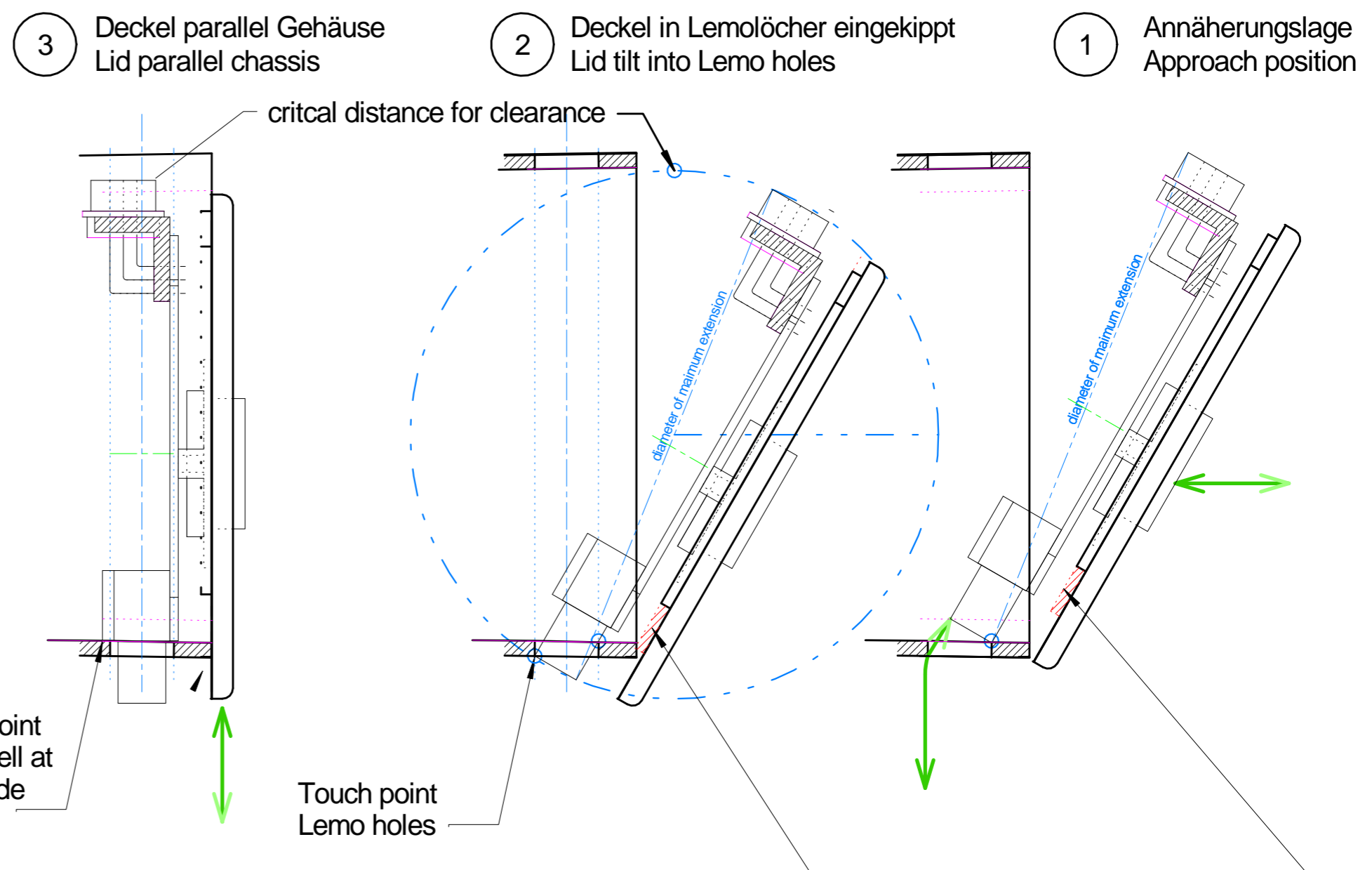


Aufsicht Deckel
 4 Deckel aufgesetzt



Deckeldichtkante auf Innenseite 10mm nach innen abschleifen.
 Remove sealing border at inner side 10 mm to middle!

Schema Platinen- und Deckeleinbringung
 Scheme for adding lid with board underneath



Buchsen stehen beidseitig über Gehäusefront hinaus: Platinen Einbringung erfordert Einkippen nach obigen Schema. Öffnen erfordert umgekehrte Verfahren (4. -> 1.): erster Schritt ist dann ein tieferes Ausfahren in Richtung der 6 Lemobuchsen, um dann den großen Sub-D-Stecker an der Gehäuse Innenwand vorbei schwenken zu können. Dieses erfordert die Entfernung der Deckeldichtkante auf dieser Seite!

Opening as shown in 3 is only possible along light green arrow path if sealing border at inner lid side has been milled away!