

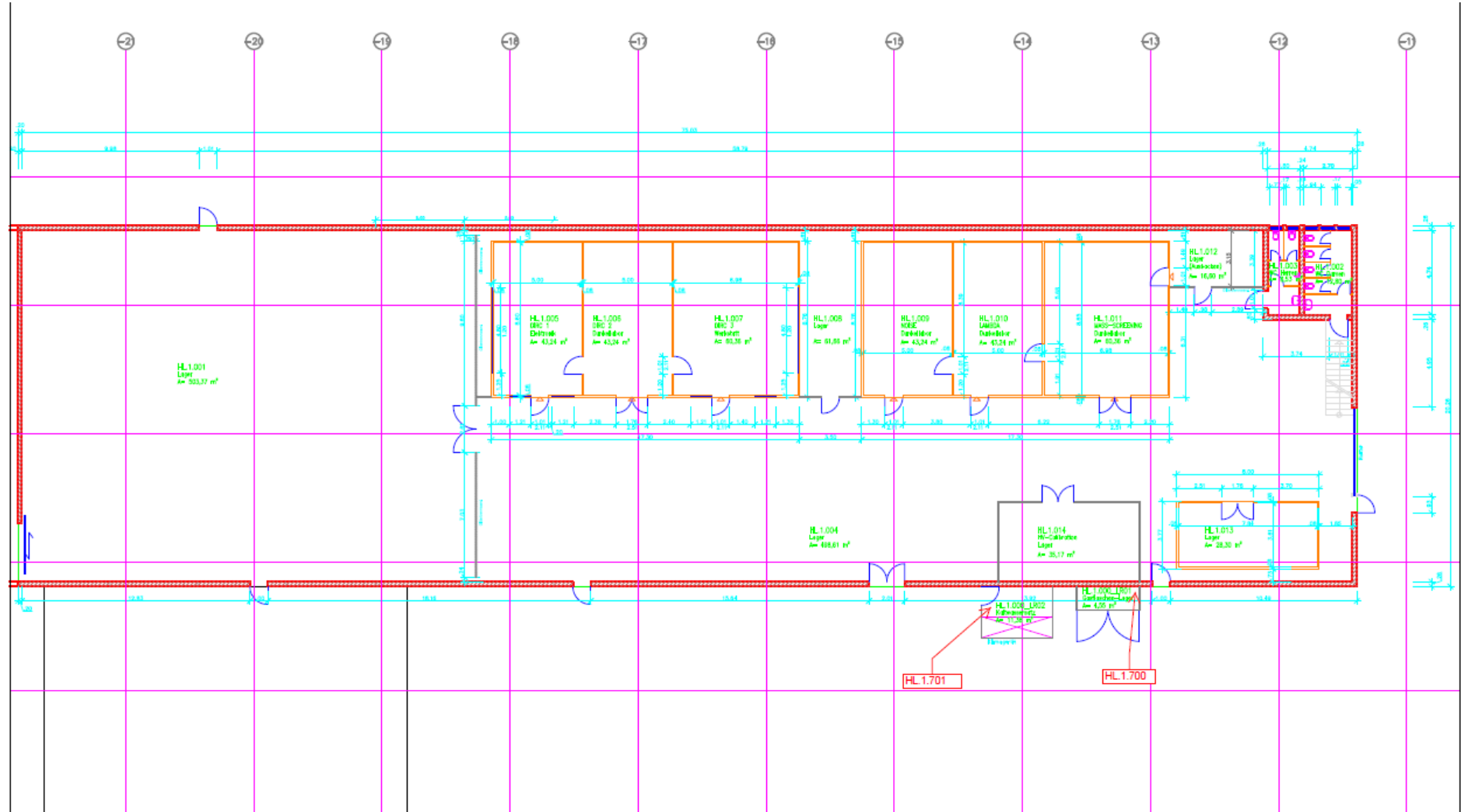
Heckhalle Aufbauplanung

8. Februar 2018

Neu: Lagerflächen mit Gitterzaun

Heckhalle HL - Gesamtansicht

https://web-docs.gsi.de/~ga_www/GSI_Bau_WEB/gsi_e10.html

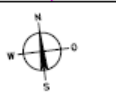


Plan-Nr: 20140211_RN_10HH_HB_01 Datum: 11.02.2014

Pfad:	Bearbeiter:	Maßstab:	Format:	Blatt von:
XXXXXX / XXX	M. Brock /GA-Bau	1:100	DinA3	1/1



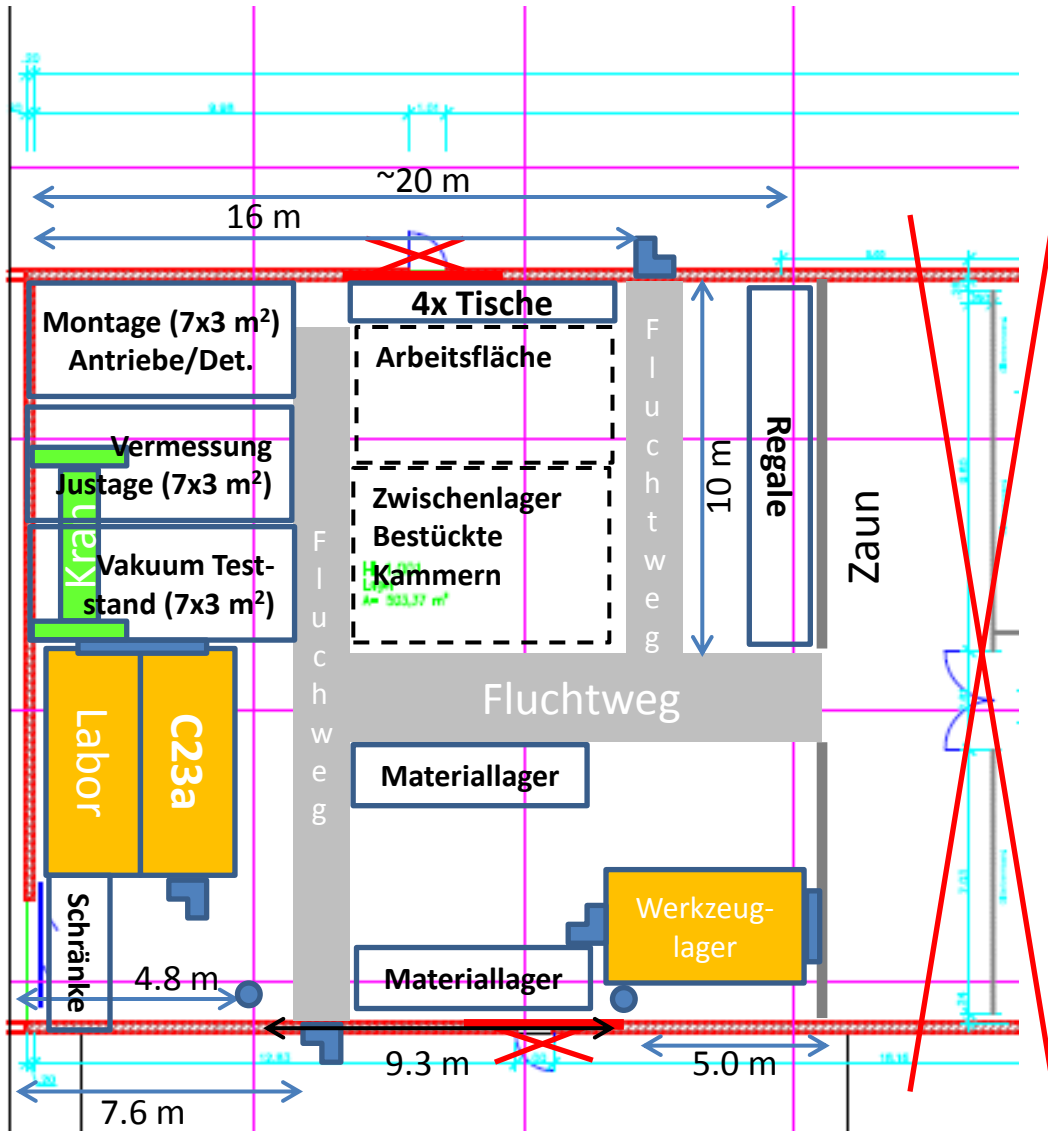
Planinhalt:
Raumnummer-Änderungsantrag GA- ET/MSR/VT
HB-Heckhalle Ebene 1 - E1



Heckhalle HL 1.001 - CSBI Bereich

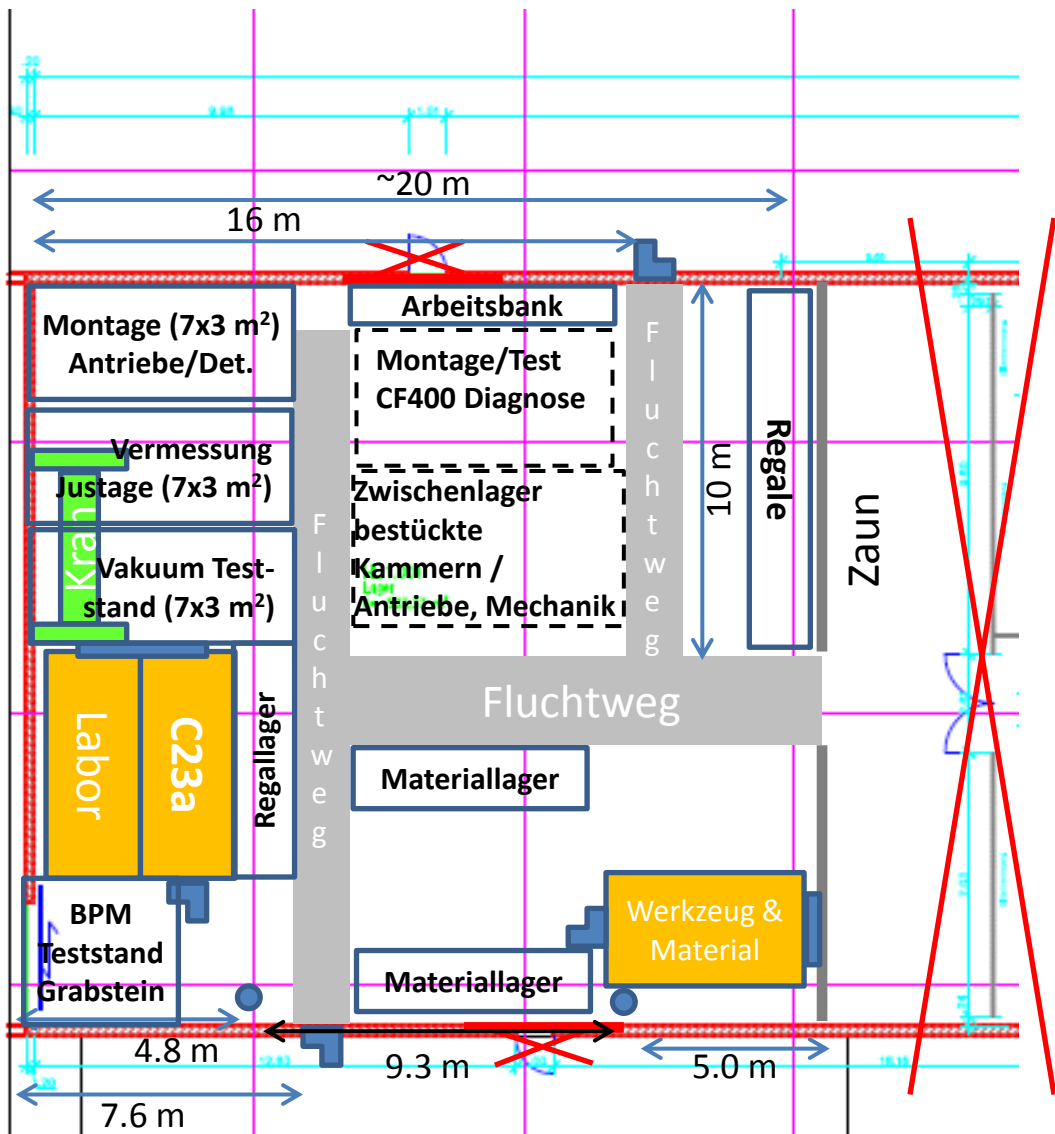
Maßstab: grob 1:200 (10 m = 5 cm)

Umplanung der Flächen
nach Besuch Heckhalle am
21. Juni 2016 (RoFi, CD, SF, AR)



Heckhalle HL 1.001 - CSBI Bereich

Maßstab: grob 1:200 (10 m = 5 cm)



Umplanung der Flächen
nach Besuch Heckhalle am
21. Juni 2016 (RoFi, CD, SF, AR)

Aktualisierung: 18. Aug. 2016

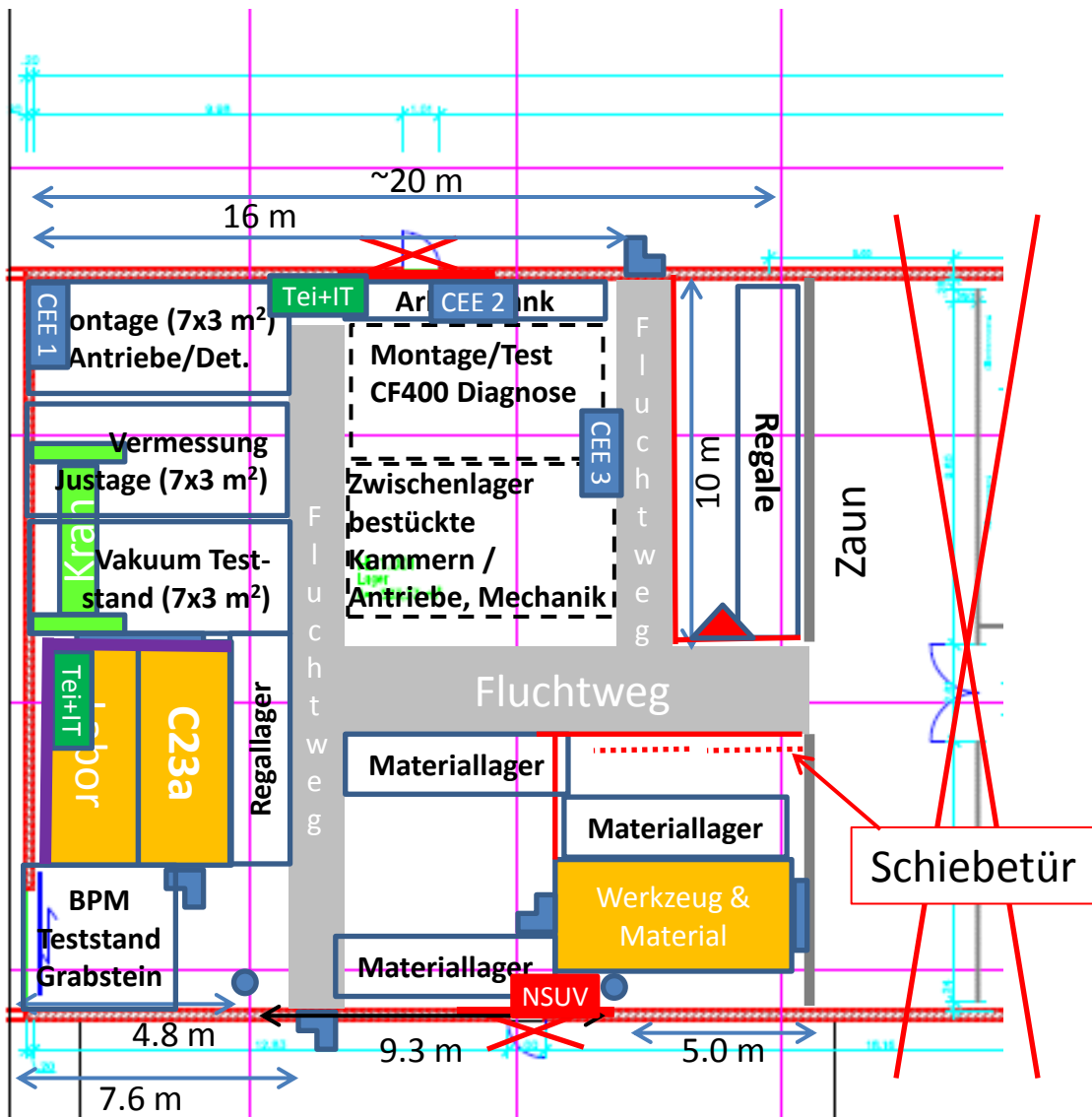
Heckhalle HL 1.001 - CSBI Bereich

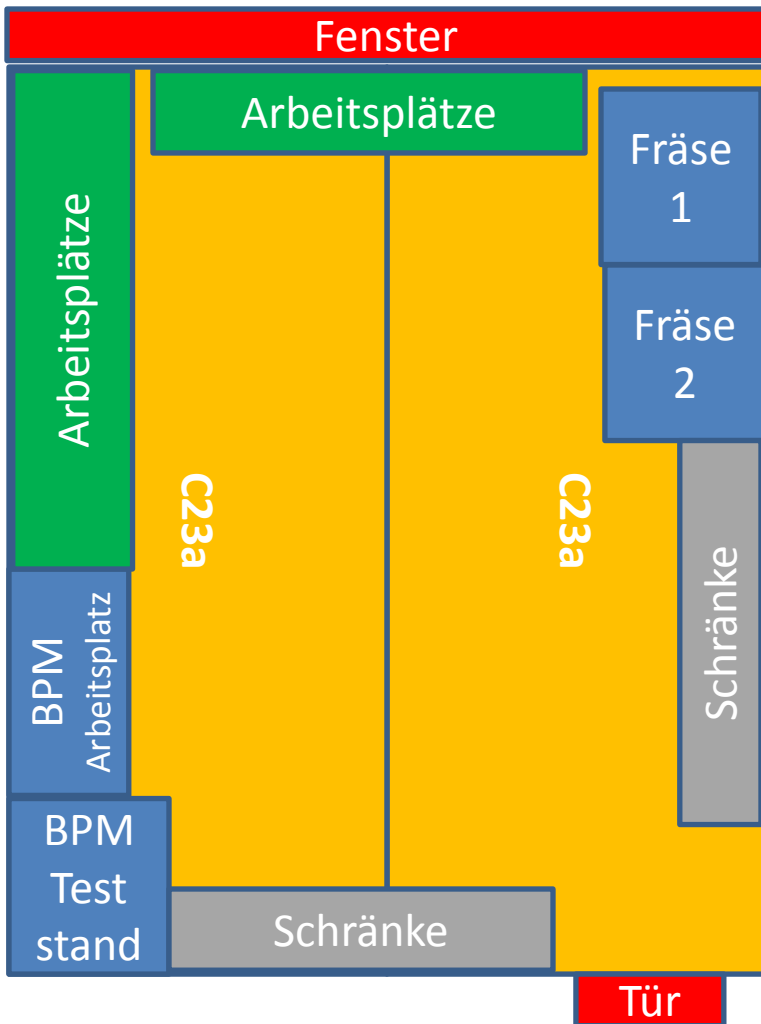
Maßstab: grob 1:200 (10 m = 5 cm)

Planung der Flächen
 nach Besuch Heckhalle am
 März 2017 (RoFi, AR,
 Brühne, Friedrich)
 Abtrennung von Lagerflächen
 durch Gitterzäune (rote Linien)

Aktualisierung: 8. Feb. 2018

- NSUV Anschluss/Unterverteilung
- Tei+IT Telefon + Netzwerk
- CEE CEE Kombi
2x 16A / 400 V
4x 230 V, einzeln abgesichert
- Container: Kanal Steckdosen





Grobe Maße des Doppelcontainers
6 m x 4.8 m

2 m