

Steckerbelegungsplan

Kanal-Nr.	PIN-Nr. auf Stecker	
	37-polig flach	32-polig rund
1	1	A
2	2	B
3	3	C
4	4	D
5	5	E
6	6	F
7	7	G
8	8	H
9	9	J
10	10	K
11	11	L
12	12	M
13	13	N
14	14	P
15	15	R
16	16	S
17	17	T
18	18	U
19	19	V
20	20	W
21	21	X
22	22	Y
23	23	Z
24	24	a
25	25	b
26	26	c
27	27	d
28	28	e
29	29	f
30	30	g
31	31	h

<small>Copying of this document and giving it to others and the use of communication of the contents thereof are forbidden without express authority. Offenders are liable to the payment of damages. All rights are reserved in the event of the grant of a patent or the registration of a utility model or design.</small>		Projection 	Rev. No. -	Rev.-Sec.-No. -	Date -	Base -
		DIN 150 1300 DIN 150 3768-04 EN 150 3768-04	For information			
Name 27.03.2015	Name Dorn, G.	Description Enittanzgitter UNI-D6 1100	Scale 2:1 (5:1)	Size A0		
Checked 	Approved 	Drawing No. BD-1020513-A-000	Rev. -	Sheet 1 of 1		
Drawn 	Checked 	Part. No. 	22	Mail. No. 	23	

Copying of this Document, and giving it to others and the use of communication of the contents thereof, are forbidden without express authority. Offenders are liable to the payment of damages. All rights are reserved in the event of the grant of a patent or the registration of a utility model or design.



GSI Helmholtzzentrum für Schwerionenforschung GmbH
Planckstrasse 1, 64291 Darmstadt

Rev. No.

Rev.-Doc.-No.

Date

Name

For information

Emittanzgitter UNI-DG 1100

Description

Date Name

Drawn 27.03.2015 Dorn, C.

Checked

Approved

Drawing No.

BD-1020513-A-000


Rev.

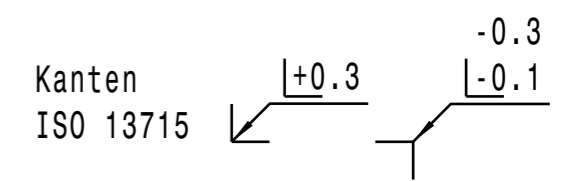
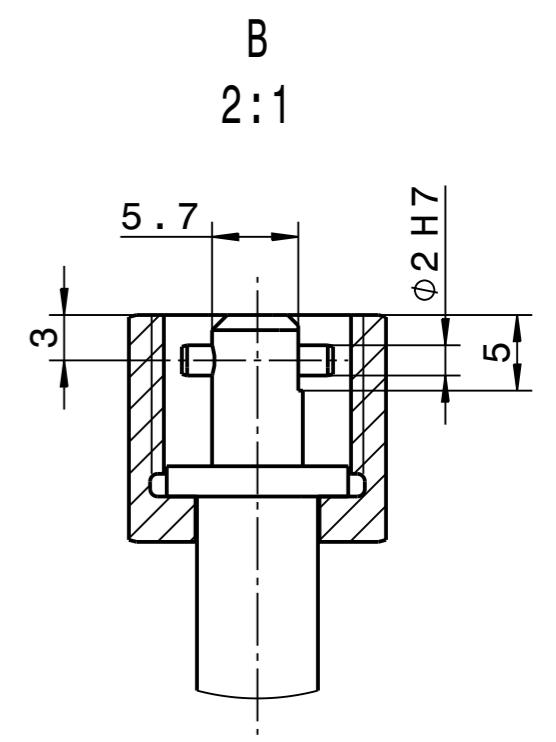
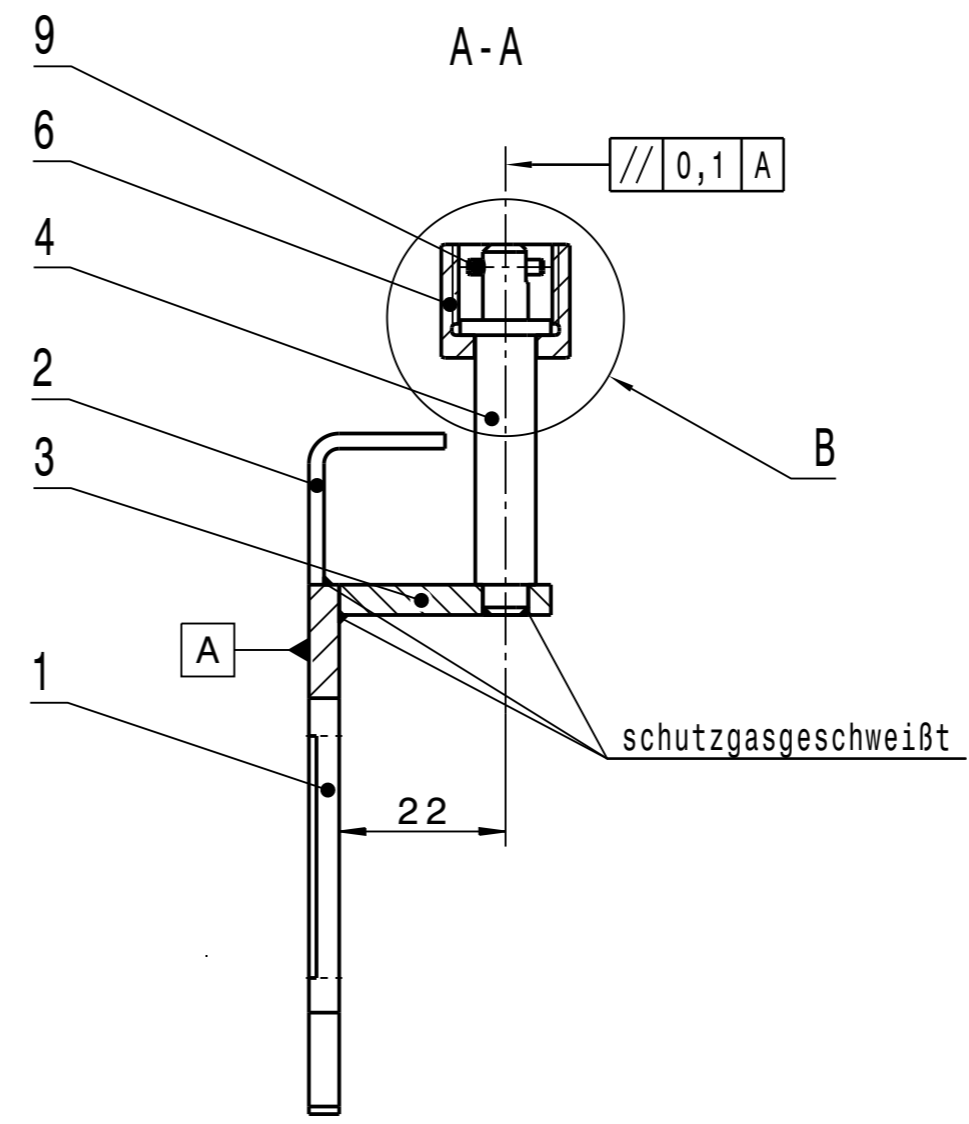
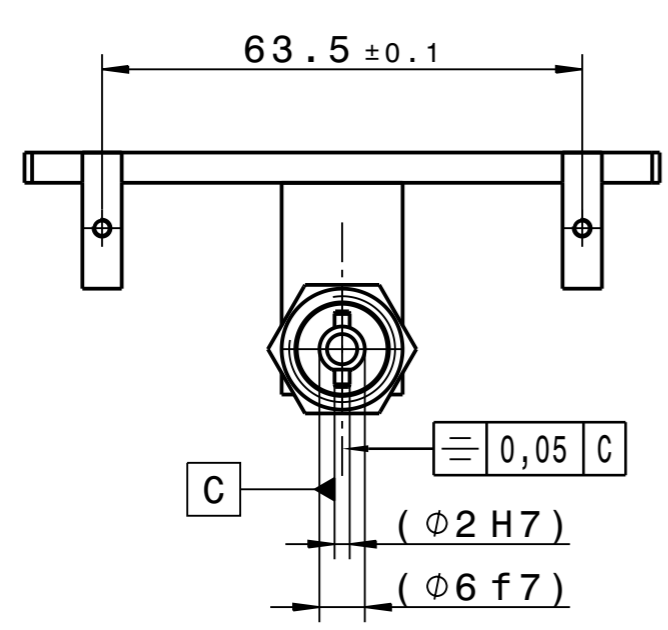
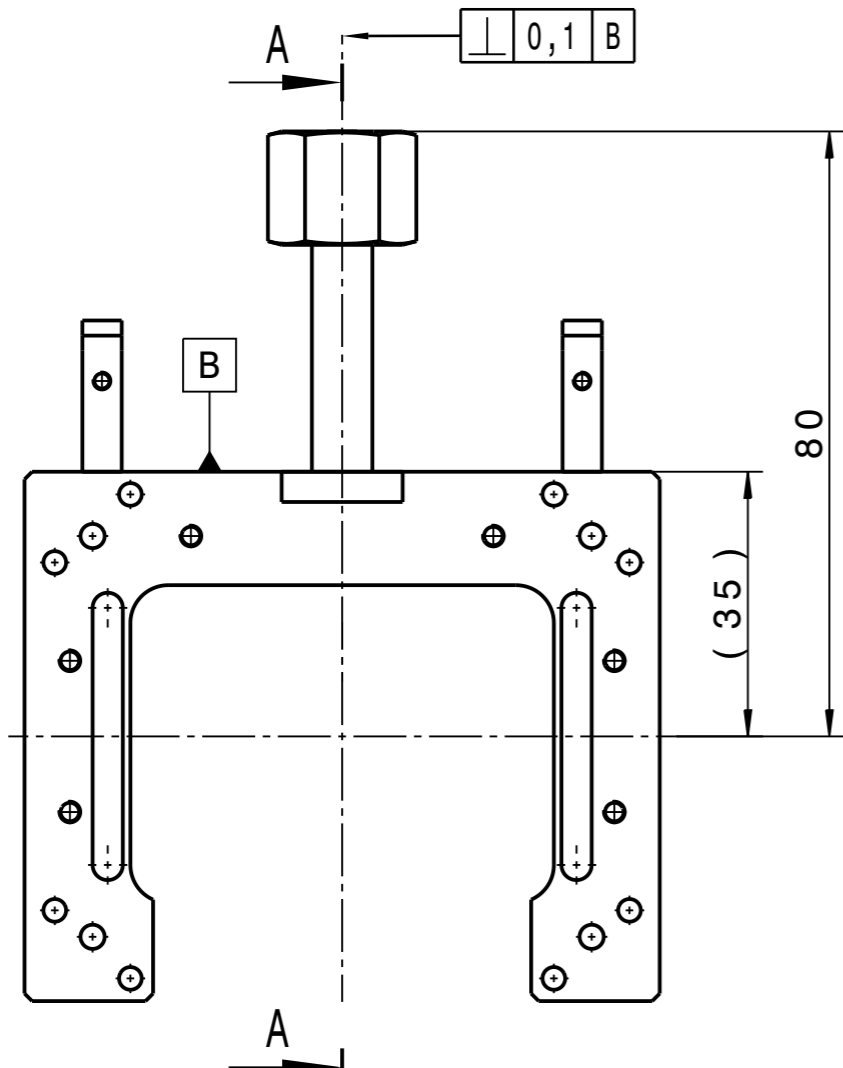
-

Prev. Dwg.

Repl. for

Item	Qty.	Description	Drawing No.	Dimensions (finished part)	Standard / Source of supply	Material	Remark
1	1	Halterung	BD-1020517-A-000 (-)				
2	31	Stromabnehmer	DG390.020.000 (-)				
3							
4	2	Winkel	DG390.000.010 (-)	28x14x12x2		EN AW-5754 (AlMg3)	
5	2	Distanzring	DG390.000.040 (-)	Ø6x2		EN AW-5754 (AlMg3)	
6	2	Klemmleiste	DG390.000.050 (-)	44x8x5,4		Glaskeramik (Macor)	
7	1	Leiste, links	DG390.000.100 (-)	44x11x6		Glaskeramik (Macor)	
8	1	Leiste, rechts	DG390.000.110 (-)	44x11x6		Glaskeramik (Macor)	
9	2	Feder	DG010.000.010 (-)	31x2,5x3,9x0,5			
10	31	Feder	DG140.000.040 (-)	Ø0,4x13			
11	2	Distanzstueck rechts	BD-1020519-P-000 (-)	16x16x15		EN AW-5754 (AlMg3)	
12	2	Distanzstueck links	BD-1020520-P-000 (-)	16x16x15		EN AW-5754 (AlMg3)	
13	1	Rahmen hinten	BD-1020532-P-000 (-)	84x65x3		1.4301 (X5CrNi18-10)	
14	1	Seitenteil rechts	BD-1020542-P-000 (-)	70x16x1		EN AW-5754 (AlMg3)	
15	1	Seitenteil links	BD-1020543-P-000 (-)	70x16x1		EN AW-5754 (AlMg3)	
16	1	Blende	BD-1020548-P-000 (-)	112x90x17x0,5		1.4301 (X5CrNi18-10)	


Copying of this Document, and giving it to others and the use of communication of the contents thereof, are forbidden without express authority. Offenders are liable to the payment of damages. All rights are reserved in the event of the grant of a patent or the registration of a utility model or design.				Rev. No.	Rev.-Doc.-No.	Date	Name
				-			
 GSI Helmholtzzentrum für Schwerionenforschung GmbH Planckstrasse 1, 64291 Darmstadt			Date	Name	For information Emittanzgitter UNI-DG 1100		
		Drawn	27.03.2015	Dorn, C.			
		Checked			Drawing No. BD-1020513-A-000	Rev. -	
		Approved					
				Prev. Dwg.		Repl. for	
Item	Qty.	Description	Drawing No.	Dimensions (finished part)	Standard / Source of supply	Material	Remark
17							
18	1	Justierplatte	BD-1020575-P-000 (-)	100x16x3		EN AW-5754 (AlMg3)	
19							
20							
21	2	Zylinderschraube		M2,5x4	ISO 1207	A2	
22	6	Zylinderschraube		M3x8	ISO 4762	A2 gal Ag	Vakuumschraube
23	4	Senkschraube		M3x6	ISO 7046-1	A2	
24	4	Senkschraube		M3x6	ISO 10642	A2 gal Ag	Vakuumschraube
25	4	Senkschraube		M3x8	ISO 10642	A2 gal Ag	Vakuumschraube
26							
27	6	Zylinderstift		Ø3m6x8	ISO 2338	A2	
28	2	Zylinderstift		Ø3m6x18	ISO 2338	A2	
29							
30							
31	1	Buchse fuer Sub-D_211-FS37-UHV			ALLECTRA		BNr. 211-FS37-UHV
32	37	Crimp Pins Female			ALLECTRA		BNr.: 212-PINF-XX

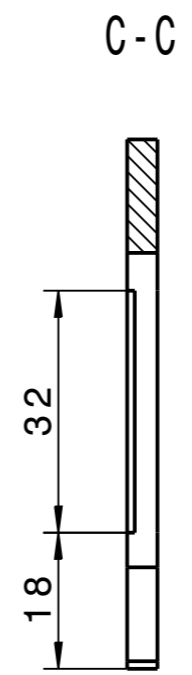
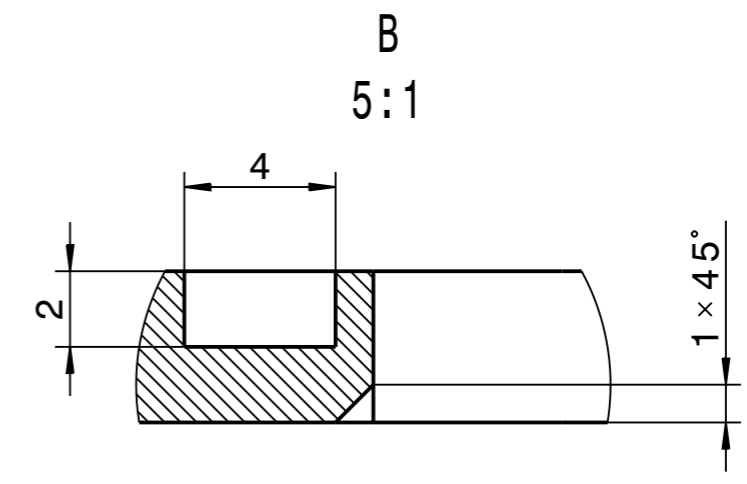
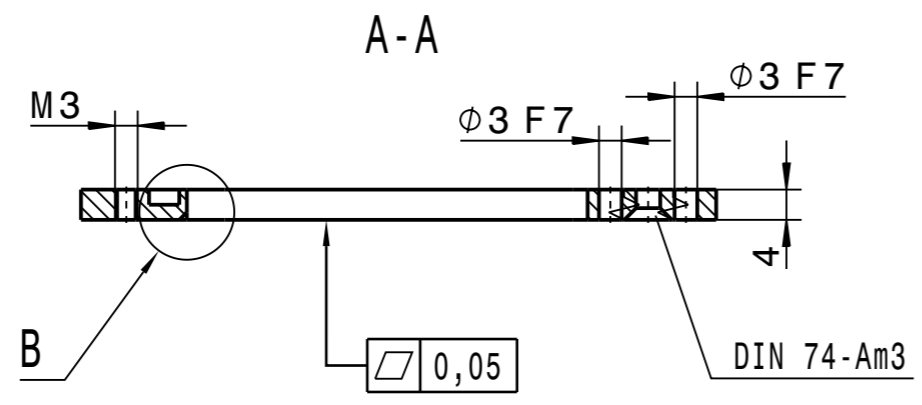
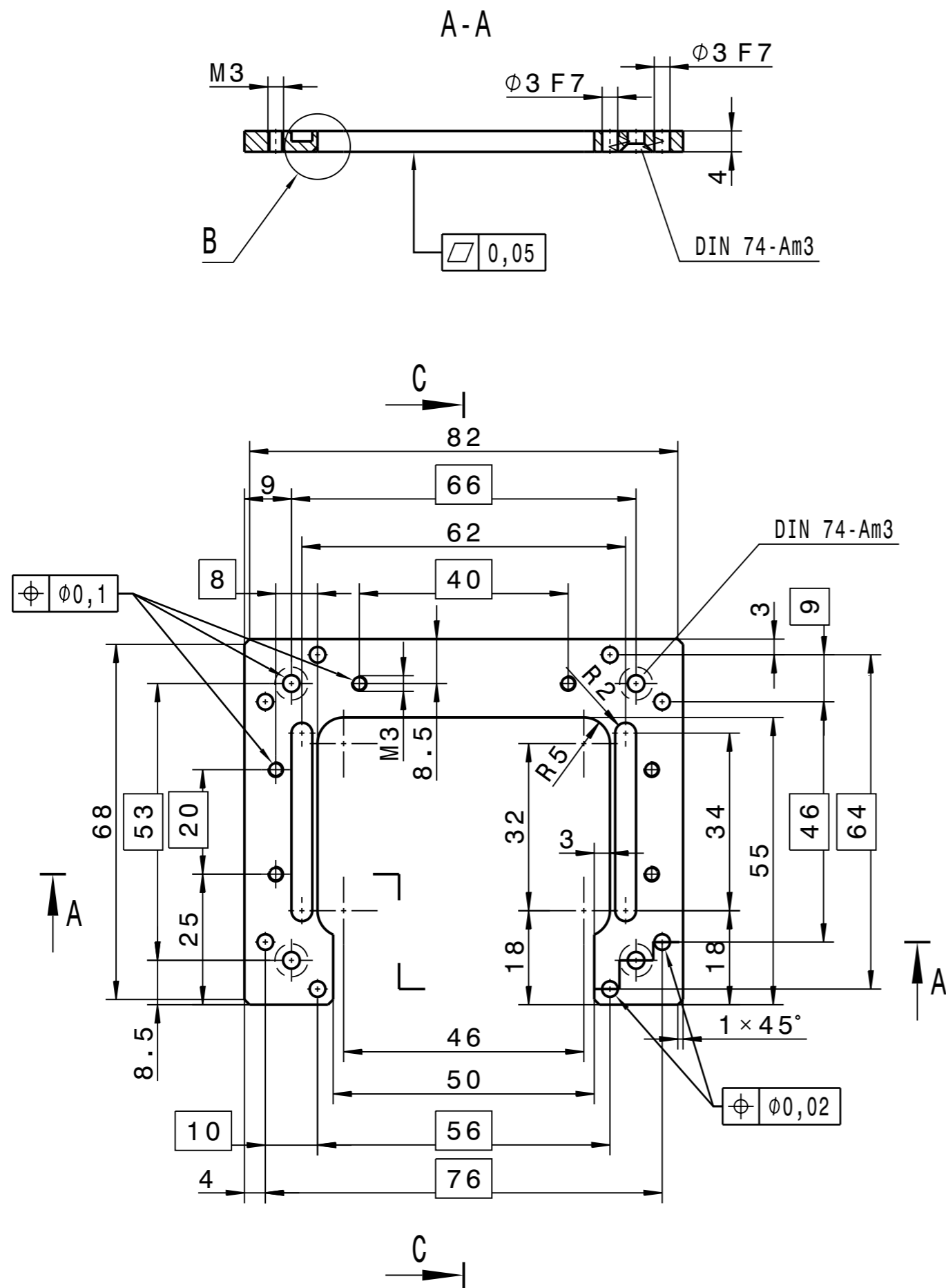


√ Rz6,3

Technische Richtlinien / Technical guidelines	
aktuellen Stand beachten / take note of current status	
Nr. / No.	Benennung / Description
F-TG-V-6.2e	Cleaning_of_Standard_Vacuum_Components

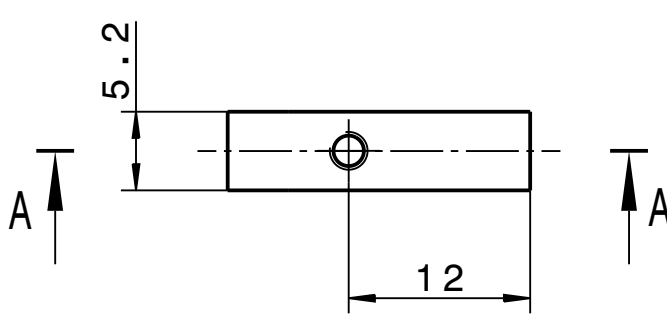
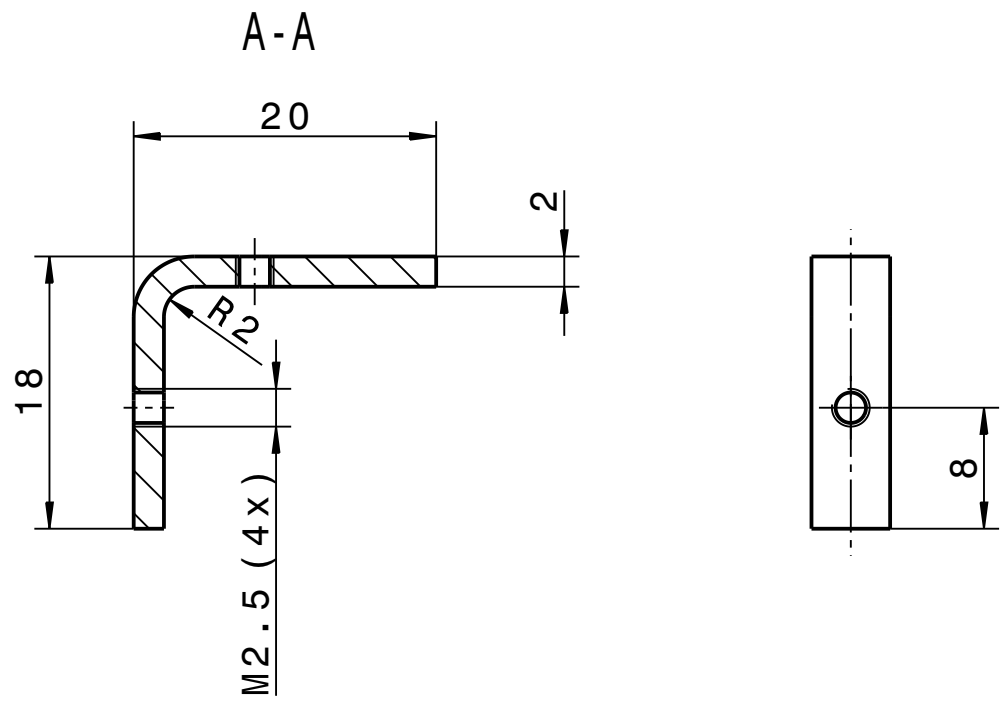
Copying of this document and giving it to others and the use of communication of the contents thereof are forbidden without express authority. Offenders are liable to the payment of damages. All rights are reserved in the event of the grant of a patent or the registration of a utility model or design.	Projection	Rev. No.	Rev.-Doc.-No.	Date	Name
	Surfaces	For information			
GSIT Helmholtzzentrum für Schwerionenforschung GmbH Planckstrasse 1, 64291 Darmstadt	Dimensions without tolerance indication	Weight	0,130 kg	Scale	1:1 (2:1)
	DIN ISO 1302	Material			
	Date	Name	Description	Size	
Drawn	25.03.2015	Dorn, C.	Halterung	A3	
Checked					
Approved			Drawing No.	Rev.	Sheet 1 of 1
			BD-1020517-A-000	-	
KF	Prev. Dwg.		Repl. for		

Copying of this Document, and giving it to others and the use of communication of the contents thereof, are forbidden without express authority. Offenders are liable to the payment of damages. All rights are reserved in the event of the grant of a patent or the registration of a utility model or design.				Rev. No.	Rev.-Doc.-No.	Date	Name	
				-				
For information								
 GSI Helmholtzzentrum für Schwerionenforschung GmbH Planckstrasse 1, 64291 Darmstadt		Date	Name	Description Halterung				
		Drawn	25.03.2015					Dorn, C.
		Checked			Drawing No. BD-1020517-A-000			
		Approved						
		Prev. Dwg.				Repl. for		
Item	Qty.	Description	Drawing No.	Dimensions (finished part)	Standard / Source of supply	Material	Remark	
1	1	Platte	BD-1020546-A-000 (-)	84x70x4		1.4301 (X5CrNi18-10)		
2	2	Winkel	BD-1020518-A-000 (-)	20x18x5,2x2		1.4301 (X5CrNi18-10)		
3	1	Lasche	DG390.010.020 (-)	28x16x4		1.4301 (X5CrNi18-10)		
4	1	Bolzen	DG390.010.030 (-)	Ø12x49		1.4301 (X5CrNi18-10)		
5								
6	1	Ueberwurfmutter	DG010.000.080 (-)	SW17x15		1.4301(X5CrNi18-10)		
7								
8								
9	1	Zylinderstift		2m6x10	ISO 2338	A2		
10								
11								
12								
13								
14								
15								
16								



Kanten ISO 13715 $\begin{matrix} +0.3 \\ -0.1 \end{matrix}$ $\sqrt{Rz25}$

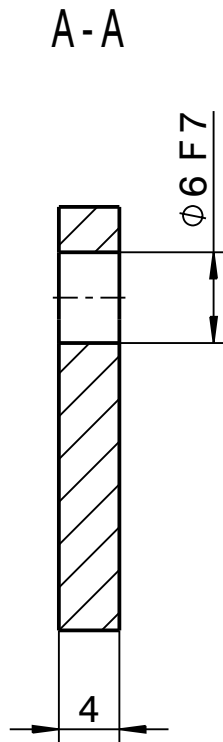
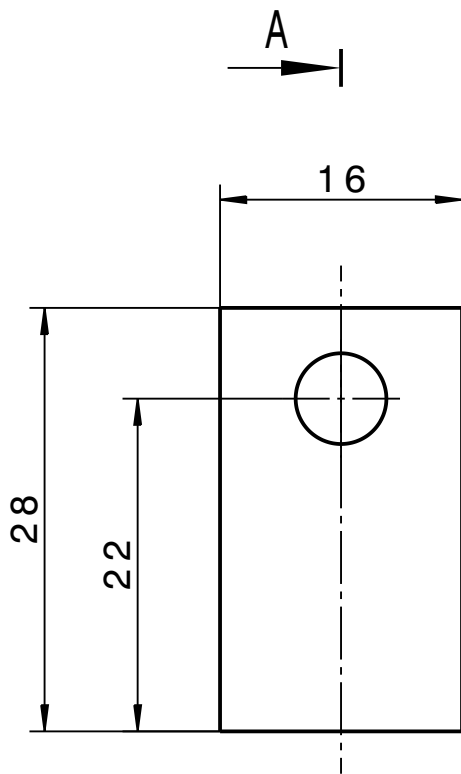
Copying of this document and giving it to others and the use of communication of the contents thereof are forbidden without express authority. Offenders are liable to the payment of damages. All rights are reserved in the event of the grant of a patent or the registration of a utility model or design.		Projection	Rev. No.	Rev.-Doc.-No.	Date	Name
			-			
GSIT Helmholtzzentrum für Schwerionenforschung GmbH Planckstrasse 1, 64291 Darmstadt		Surfaces	For information			
		DIN ISO 1302 Dimensions without tolerance indication DIN ISO 2768-mK EN ISO 13920-BF	Weight	0,083 kg		Scale
Drawn 25.03.2015 Dorn, C. Checked Approved		Description	1.4301 (X5CrNi18-10)		Size	A3
		Platte			Sheet 1 of 1	
Drawing No. BD-1020546-P-000 Rev. -		Prev. Dwg.	Repl. for			



Kanten
ISO 13715

Rz25

Copying of this document and giving it to others and the use of communication of the contents thereof are forbidden without express authority. Offenders are liable to the payment of damages. All rights are reserved in the event of the grant of a patent or the registration of a utility model or design.		Projection		Rev. No.	Rev.-Doc.-No.	Date	Name
				-			
 Helmholtzzentrum für Schwerionenforschung GmbH Planckstrasse 1, 64291 Darmstadt		Surfaces		For information			
		DIN ISO 1302					
		Dimensions without tolerance indication DIN ISO 2768-mK EN ISO 13920-BF		Weight		Scale	
				0,003 kg		2:1	
				Material			
				1.4301 (X5CrNi18-10)			
	Date	Name	Description				Size
Drawn	25.03.2015	Dorn, C.					
Checked			Winkel				A4
Approved							
			Drawing No.			Rev.	Sheet
			BD-1020518-P-000			-	1 of 1
KF			Prev. Dwg.		Repl. for		



Kanten
ISO 13715

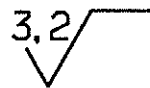
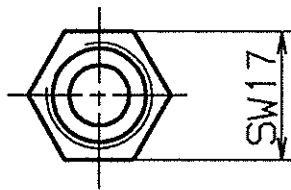
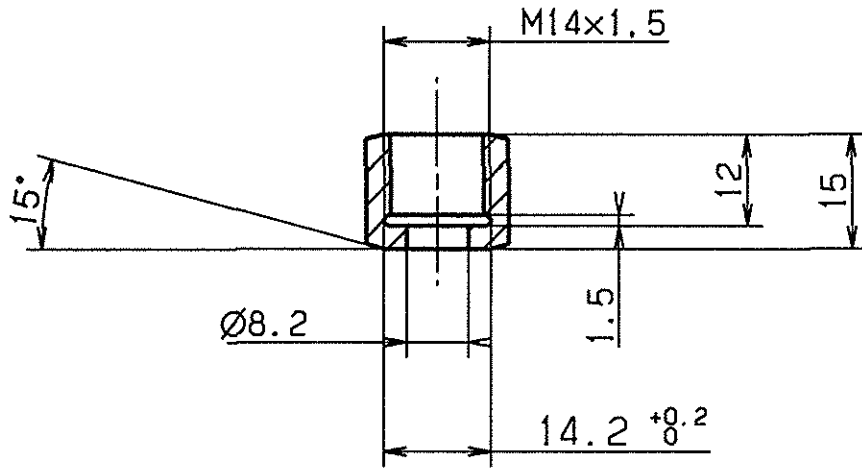
$+0.3$

-0.3

-0.1

$\sqrt{Rz25}$

Copying of this document and giving it to others and the use of communication of the contents thereof are forbidden without express authority. Offenders are liable to the payment of damages. All rights are reserved in the event of the grant of a patent or the registration of a utility model or design.		Projection		Rev. No.	Rev.-Doc.-No.	Date	Name
				-			
 Helmholtzzentrum für Schwerionenforschung GmbH Planckstrasse 1, 64291 Darmstadt		Surfaces		For information			
		DIN ISO 1302					
		Dimensions without tolerance indication DIN ISO 2768-mK EN ISO 13920-BF		Weight		Scale	
				0,016 kg		2:1	
				Material			
				1.4301 (X5CrNi18-10)			
	Date	Name	Description				Size
Drawn	25.03.2015	Dorn, C.	Lasche				A4
Checked							
Approved			Drawing No.			Rev.	Sheet
			DG390.010.020			-	1 of 1
KF		Prev. Dwg.			Repl. for		

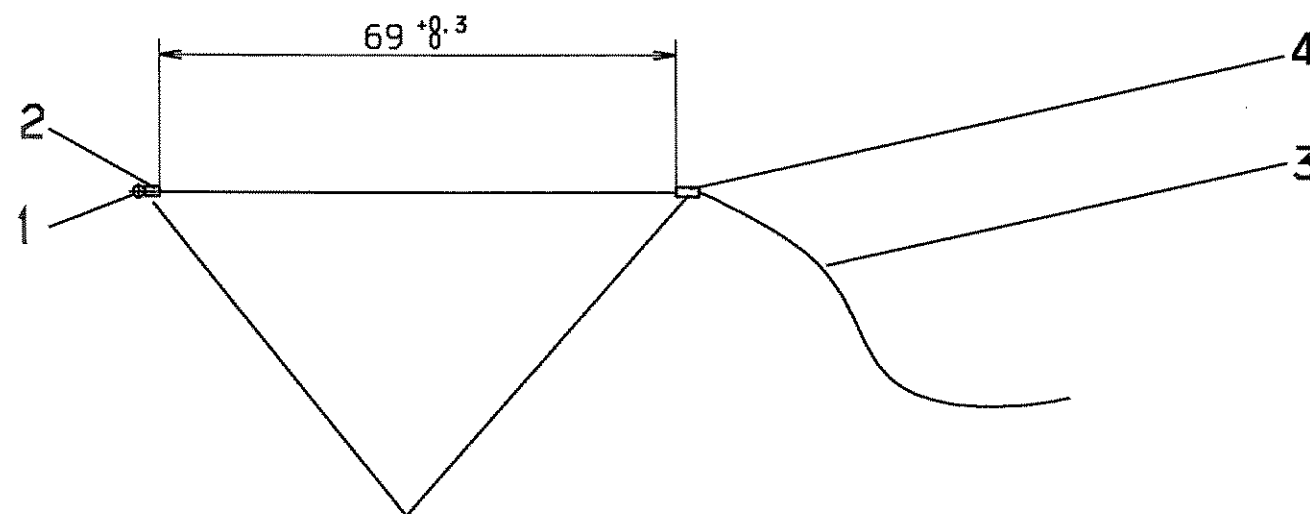
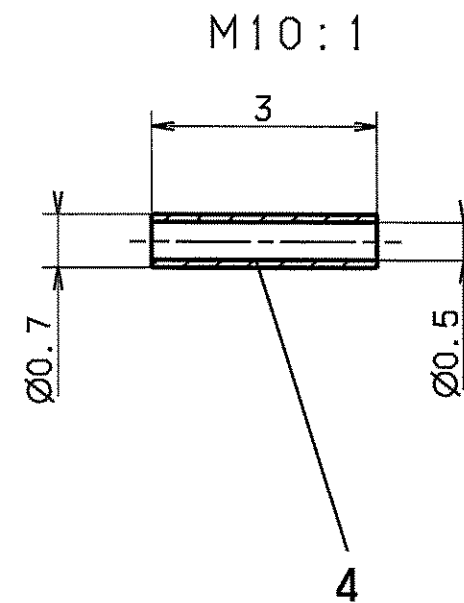
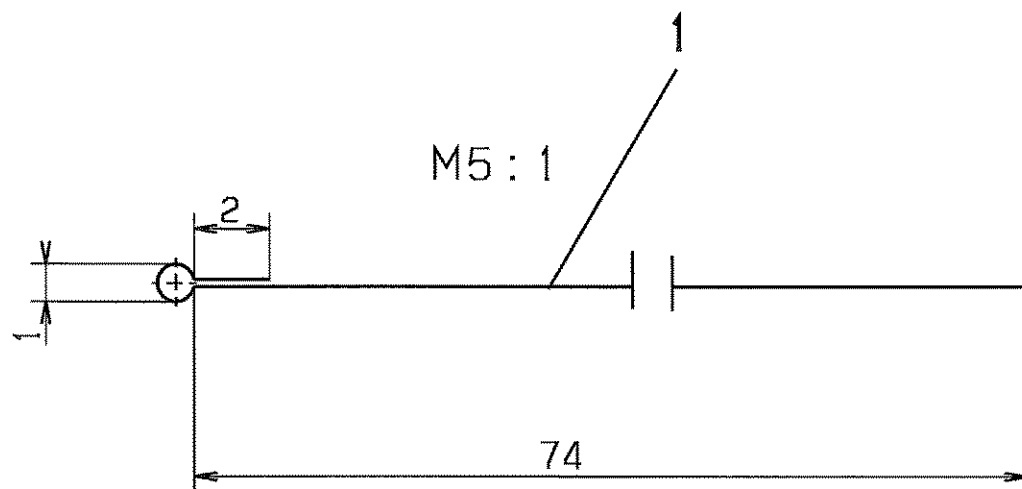
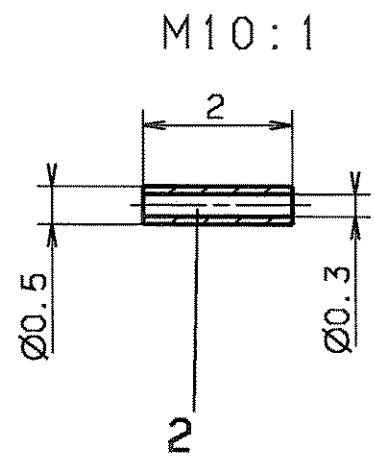


ultraschall-
gereinigt

entgratet

Fall der Patent- oder Gebrauchsmustererteilung, ohne unsere vorherige Zustimmung darf diese Zeichnung weder vervielfältigt noch Dritten zugänglich gemacht werden, sie darf durch den Empfänger oder Dritte auch nicht in anderer Weise abdrücklich verwendet werden. Zusätzliche Bedingungen verpflichten zu Schadensersatz und können strafrechtliche Folgen haben.

				FREI MASS-TOLERANZEN DIN 7168m		GEWICHT KG / STCK		WERKSTOFF Werkstoff Nr. 1.4301 X 5 CrNi 18 9		MASSSTAB 1:1	
AUSGABE	ÄNDERUNG	TAG	NAME	1994	TAG	NAME		Überwurfmutter		BLATT-NR.	
				BEARB.	3.09	Skaiser				BLATTANZAHL	
VERGLEICH DER OBERFLÄCHENGÜTEN				GEPR.		NORM		GSI DARMSTADT		DG 010.000.080	
DIN ISO 1302				NORM		u. n. g. u. c.					
RA (UM)	12.5	3.2	0.8	0.4							
RZ (UM)	RZ100	RZ25	RZ6.3	RZ1.6							
DIN 3141 REIHE 2				VAK		ERSATZ FUER:		ERSETZT DURCH:			



Nickelhülsen mit Wolframdraht
und Stromkabel gepunktet

Für diese Zeichnung behalten wir uns alle Rechte vor, auch für den Fall der Patent- oder Gebrauchsmustereinstellung. Ohne unsere vorherige Zustimmung darf diese Zeichnung weder vervielfältigt noch Dritten zugänglich gemacht werden; sie darf durch den Empfänger oder Dritte auch nicht in anderer Weise missbräuchlich verwendet werden. Zulieferhandlungen verpflichten zu Schadensersatz und können strafrechtliche Folgen haben.

VERGLEICH DER OBERFLÄCHENGÜTEN				FREI MASS-TOLERANZEN	GEWICHT KG / STÜCK	WERKSTOFF	MASSTAB
DIN ISO 1302				DIN 7168 m			1:1
RA (UM)	12.5	3.2	0.8				0.1
	N10	NB	NE	N3			(10:1)
DIN 3141 REIHE 2				1993	TAG	NAME	BLATT-NR
	▽	▽▽	▽▽▽	BEARB.	24.2.	Störmer	
				GEPR.			BLATTANZAHL
				NORM			
AUSGABE	ÄNDERUNG	TAG	NAME	GSI DARMSTADT		Stromabnehmer	
						DG 390.020	
						ERSATZ FÜR: ERSETZT DURCH:	

oZ=ohne Zeichnung

1	2	3	4	5	6	7	8	9
LFD. NR	STUECK	BENENNUNG	ZEICHNUNGS-NR.	FOR-MAT	ABMESSUNGEN ROH-MASSE	DIN-U. MODELL -NR. BEZUGSQUELLE	WERKSTOFF	BEMERKUNG
1	1	Draht			∅0.1x100	Fa. Vakuumschmelze	Wo-Re	.
2	1	Hülse			0.3x0.5x2	Fa. Schöllner, Hellenthal	Ni	.
3	1	kaptonisolierter Draht			170 lang	Fa. Axon, Leonberg	HT 2801	.
4	1	Hülse			0.5x0.7x3	Fa. Schöllner, Hellenthal	Ni	.
5
6
7
8
9
10
11
12
13
14
15
16
17
18

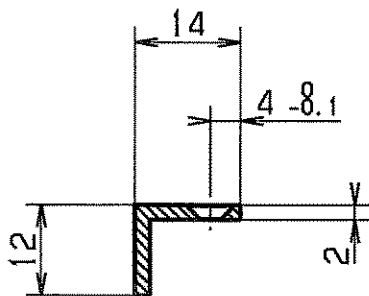
GSI
DARMSTADT

NAME Svrčina
DATUM 01.11.94
GEPR. Mam

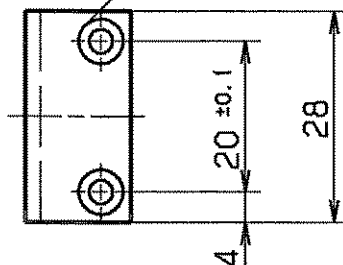
BENENNUNG ZEICHNUNGS-NR.
Stromabnehmer DG 390.020

BLATT
|
BLATTZAHL
|

CC. DG 390 /1 LEITUNGS-DETEKTOR , SK , STR. 09.09.94 , SKAISER



Senkung
Af 3 DIN 74



3.2

ultraschall-
gereinigt

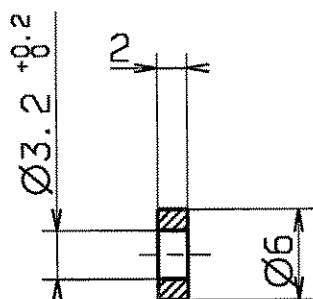
entgratet

Für diese Zeichnung behalten wir uns alle Rechte vor, auch für den Fall der Patent- oder Gebrauchsmustererteilung. Ohne unsere vorherige Zustimmung darf diese Zeichnung weder vervielfältigt noch Dritten zugänglich gemacht werden; sie darf durch den Empfänger oder Dritte auch nicht in anderer Weise außerrechtlich verwendet werden. Zukünftige Verhandlungen verpflichten zu Schadensersatz und können strafrechtliche Folgen haben.

				FREI-MASS-TOLERANZEN DIN 7168m		GEWICHT KG / STCK		WERKSTOFF AlMg3		MASSSTAB 1:1	
				1994 TAG		NAME		Winkel		BLATT-NR	
AUSGABE				BEARB. 12.09.		<i>Skaiser</i>				BLATTANZAHL	
ÄNDERUNG				TAG		NAME		DG 390.000.010			
VERGLEICH DER OBERFLÄCHENGÜTEN				GEPF.		NORM					
				DIN ISO 1302							
RA (UM)				12.5		3.2		0.8		0.1	
RZ (UM)				RZ100		RZ25		RZ6.3		RZ1	
				DIN 3141 REIHE 2							
				VAK							
				GSI DARMSTADT				ERSATZ FÜR: ERSETZT DURCH:			

CAT 11ER11G02 MAP CC DG 390 71 EMI1TAN7-DEFKTR0R SK STR 09 09 94 SKA1SER

Für diese Zeichnung behalten wir uns alle Rechte vor, auch für den Fall der Patent- oder Gebrauchsmustererteilung. Ohne unsere vorherige Zustimmung darf diese Zeichnung weder vervielfältigt noch Dritten zugänglich gemacht werden; sie darf durch den Empfänger oder Dritte auch nicht in anderer Weise nachträglich verwendet werden. Zuwiderhandlungen verpflichten zu Schadenersatz und können strafrechtliche Folgen haben.



entgratet

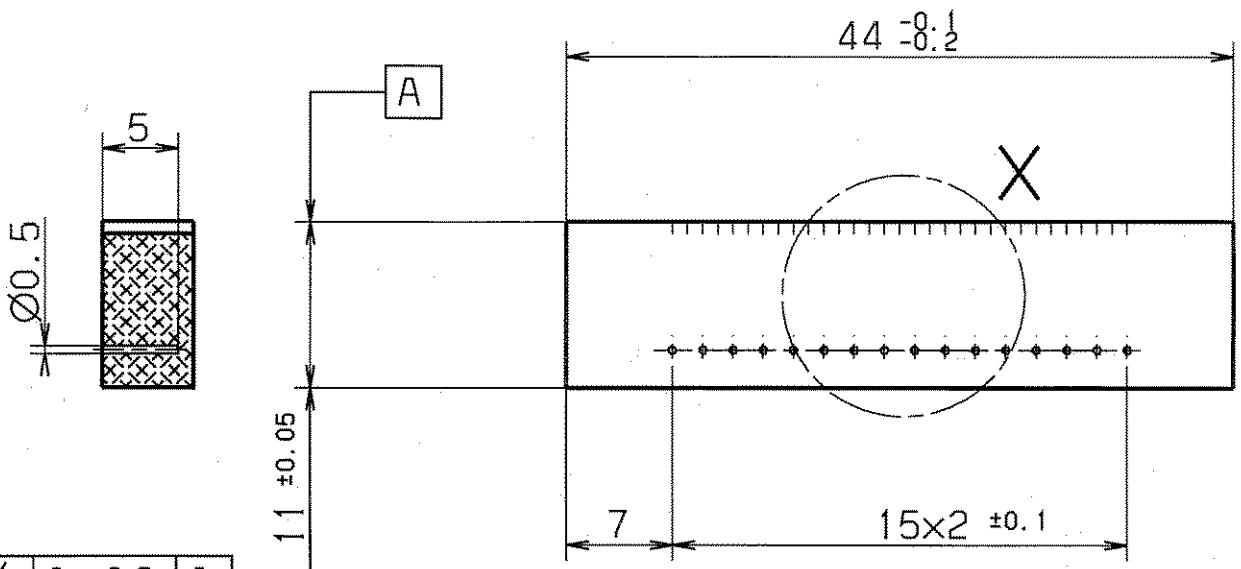
ultraschall-
gereinigt

VERGLEICH DER OBERFLÄCHENQUOTEN				FREI MASS-TOLERANZEN		GEWICHT KG / STCK		WERKSTOFF		MASSSTAB	
DIN ISO 1302				DIN				AlMg3		2:1	
RA (µM)	12.5	3.2	0.8	0.4	7168m						
	N10	N8	N6	N5							
RZ (µM)	RZ100	RZ25	RZ6.3	RZ1.6							
DIN 3141 REIHE 2				1994	TAG	NAME				BLATT-NR	
~	▽	▽▽	▽▽▽	▽▽▽▽	BEARB.	01.11.	S. K. L. O. B.	Distanzring		BLATTANZAHL	
					GEPR.			DG 390.000.040			
					NORM	4.11.94					
AUSGABE	ÄNDERUNG	TAG	NAME	GSI		DARMSTADT		ERSATZ FÜR: ERSETZT DURCH:			

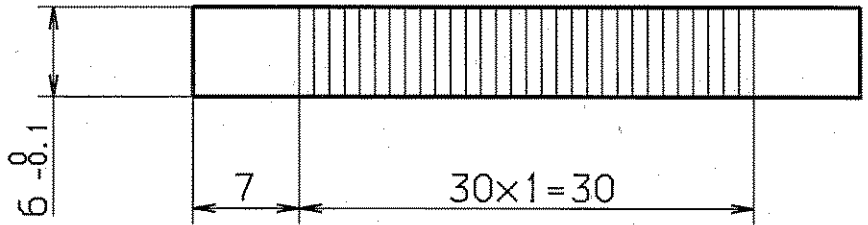
SVRCINA

NOVEMBER 2 1994

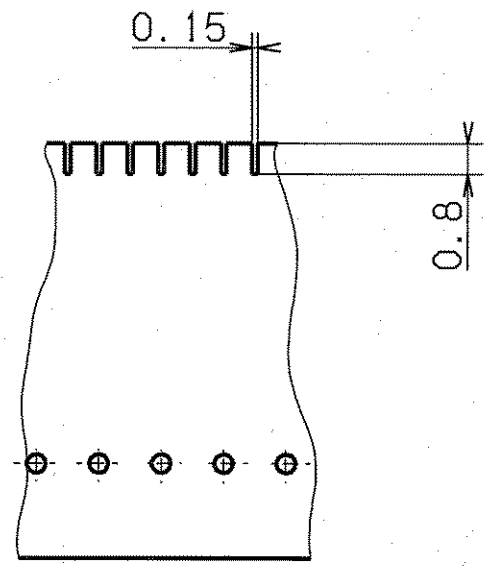
CATT.UEBUNG02.MAP CC. / 1 .EMITTANZ-DETEKTOR ,SK ,STR.09.09.94 ,SKAISER DG 390



// 0.02 A



Nutabstandstoleranz ≤ 0,05

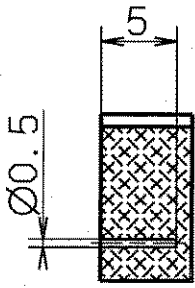


Detail X
M 5:1

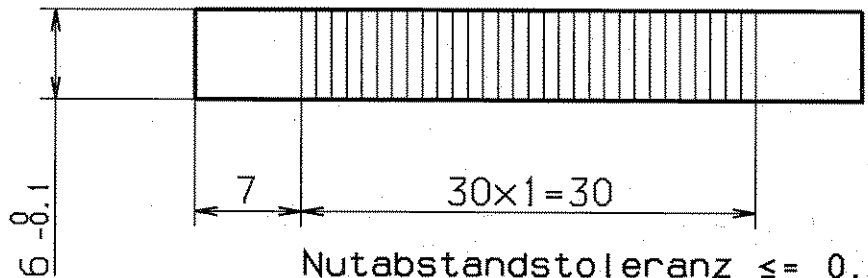
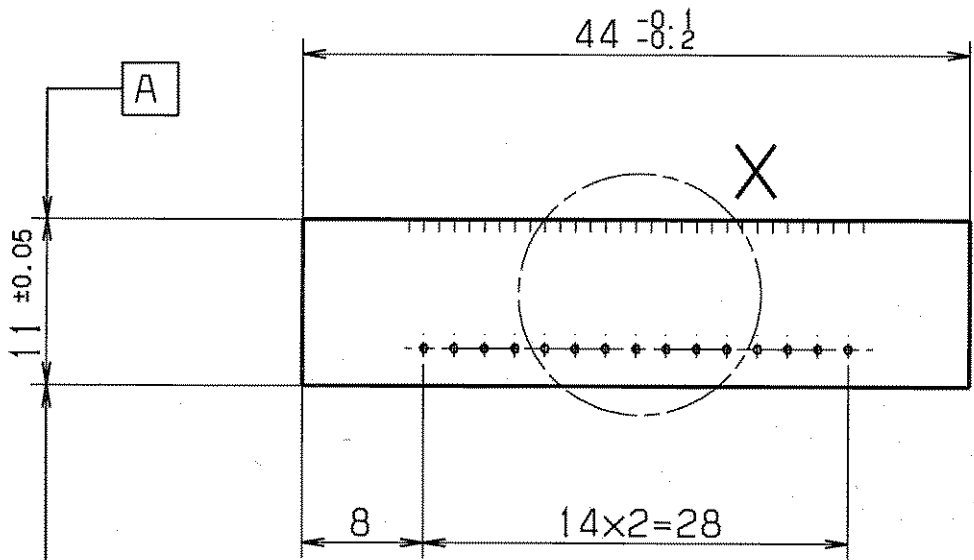
3,2
ultraschall
gereinigt

Für diese Zeichnung behalten wir uns alle Rechte vor, auch für den Fall der Patent-, oder Gebrauchsmustererteilung. Ohne unsere vorherige Zustimmung darf diese Zeichnung weder vervielfältigt noch Dritten zugänglich gemacht werden; sie darf durch den Empfänger oder Dritte auch nicht in anderer Weise in irgendeiner Weise veröffentlicht werden. Zugleich sind die Erfindungen verpflichtet zu Schadensersatz und können strafrechtlich verfolgt werden.

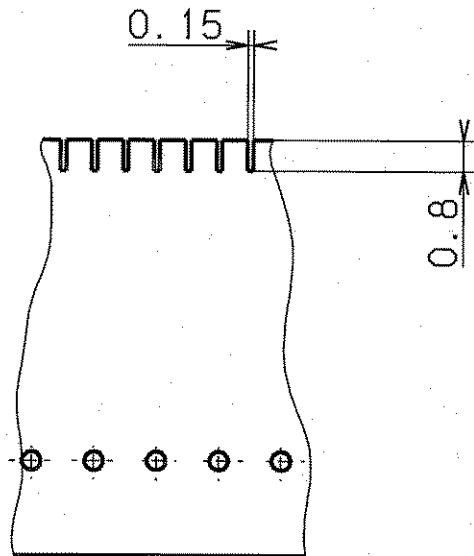
VERGLEICH DER OBERFLÄCHENGÜTEN				FREI MASS-TOLERANZEN	GEWICHT KG / STCK	WERKSTOFF	MASSSTAB
DIN ISO 1302				DIN 7168m		Glaskeramik	2:1 (5:1)
RA (UM)	12.5	3.2	0.8				
	N10	NB	NG	N3			
RZ (UM)	√RZ100	√RZ25	√RZ6.3	√RZ1			
DIN 3141 REIHE 2				1994	TAG	NAME	BLATT-NR.
~	∇	∇∇	∇∇∇	∇∇∇	BEARB.	28.09	Skaiser
					GERR.		
					NORM.		
							BLATTANZAHL
AUS-GABE	ÄNDERUNG	TAG	NAME	GSI DARMSTADT		DG 390.000.100	
				ERSATZ FÜR: ERSETZT DURCH:			



// 0.02 A



Nutabstandstoleranz ≤ 0,05

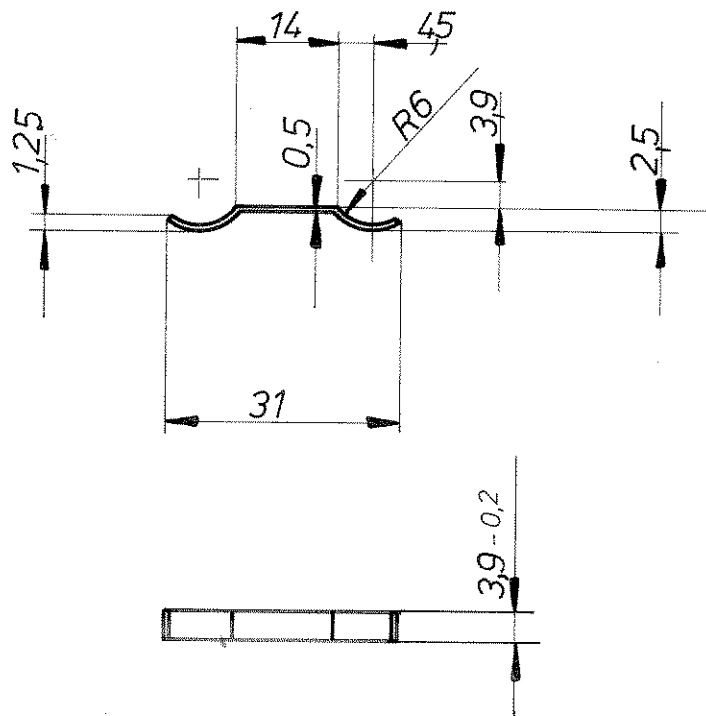


Detail X
M 5:1

3.2
ultraschall
gereinigt

Für diese Zeichnung behalten wir uns alle Rechte vor, auch fuer den Fall der Patent- oder Gebrauchsmustererteilung. Ohne unsere vorherige Zustimmung darf diese Zeichnung weder vervielfältigt noch Dritten zugänglich gemacht werden; sie darf durch den Empfänger oder Dritte auch nicht in anderer Weise als für den Zweck, zu dem sie in dieser Zeichnung veröffentlicht wurde, verwendet werden. Zukünftige Änderungen verpflichten zu Schadensersatz und können strafrechtliche Folgen haben.

VERGLEICH DER OBERFLÄCHENQUATEN				FREIMASS-TOLERANZEN		GEWICHT KG / STÜCK		WERKSTOFF		MASSSTAB	
DIN ISO 1302				DIN 7168m				Glaskeramik		2:1 (5:1)	
RA (µm)	12.5	3.2	0.8	0.1	1994	TAG	NAME	Leiste, rechts		BLATT-NR	
					BEARB.	28.09	SKaiser			BLATTANZAHL	
RZ (µm)	RZ100	RZ25	RZ6.3	RZ1	GEPR.						
DIN 3141 REIHE 2				GS		DARMSTADT		DG 390.000.110		ERSATZ FÜR: ERSETZT DURCH:	
AUSGABE	ÄNDERUNG	TAG	NAME								

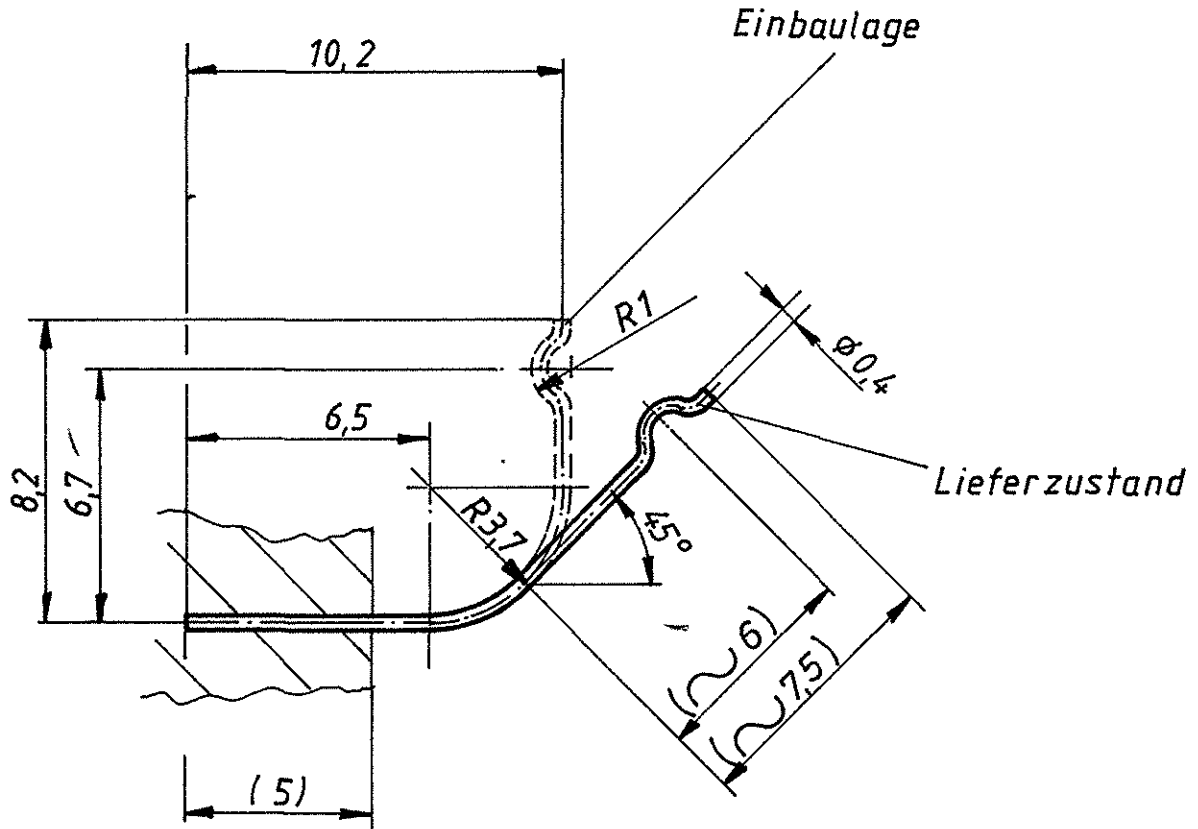


gestreckte Länge 33

S
entgratet

				Freimaßtoleranzen DIN 7168 m	Werkstoff: 1,4310	
				1974, Tag Bearb. 25.3. Gepr. Norm. 4.11.74	Name <i>[Signature]</i>	Maßstab 1:1
				UNILAC	DG 010.000.010	
Ausgabe	Änderung	Tag	Name			

Federdraht nach dem Biegen 2h bei 600°C im Vakuumofen oder unter Schutzgas aushärten und langsam erkalten lassen.

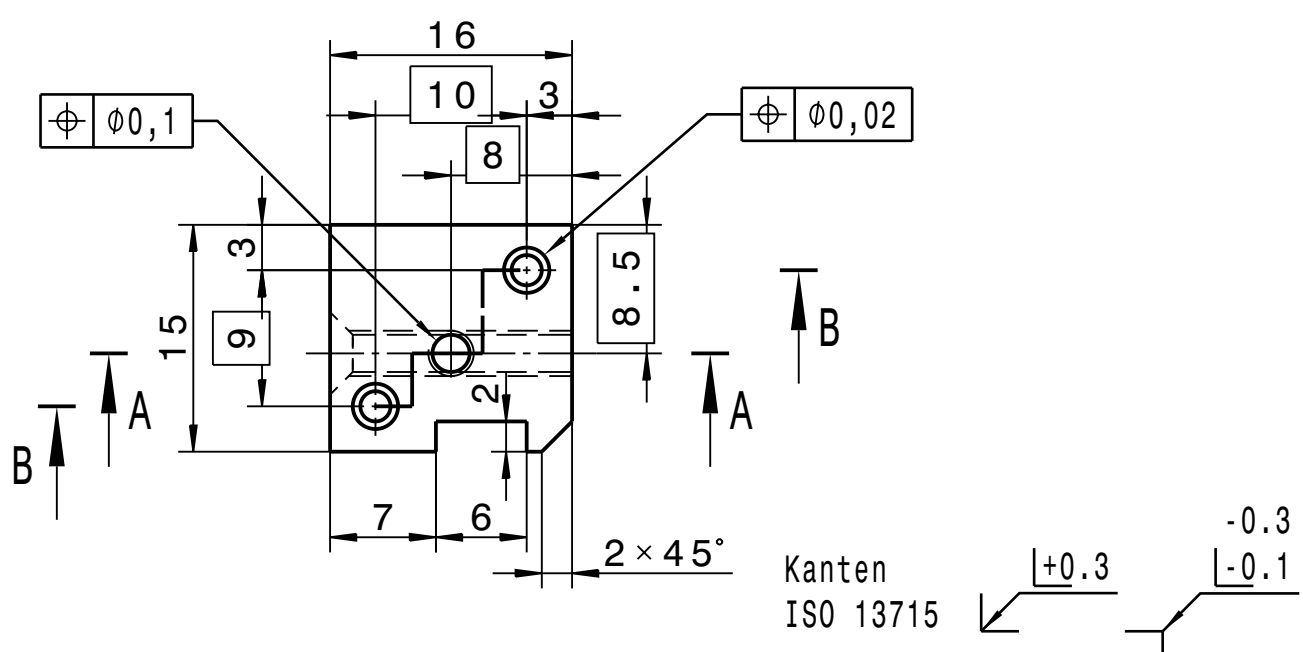
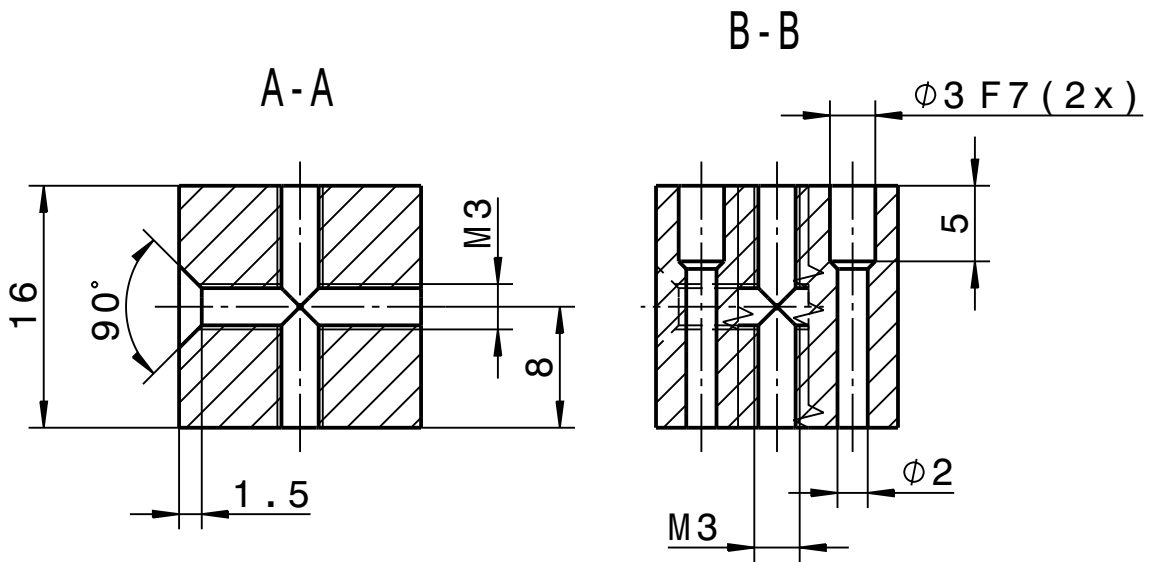


M 1:1

ultraschall gereinigt

Für diese Zeichnung behalten wir uns alle Rechte vor, auch für den Fall der Patentrechtung oder Gebrauchsmustereintragung. Ohne unsere vorherige Zustimmung darf diese Zeichnung weder vervielfältigt noch Dritten zugänglich gemacht werden; sie darf durch den Empfänger oder Dritte auch nicht in anderer Weise fälschlicherweise verwendet werden. Zuwiderhandlungen verpflichten zu Schadenersatz und können strafrechtliche Folgen haben.

entgratet		Freimaßtoleranzen		Gewicht		Werkstoff		Maßstab	
Oberfl nach DIN 3141, Reihe 2		DIN		kg / Stck		Duratherm 600		5:1	
~		7168 m						(1:1)	
▽		1980		Tag		Name		Blatt - Nr	
▽		Bearb		U. M.		Klein		Blattanzahl	
▽		Gepr		U. M.		Klein			
▽		Norm		U. M.		Klein			
a		Vakuum		21.7.		Johann		GSI	
Ausgabe		Änderung		Tag		Name		DARMSTADT	
								DG 140.000.040	
								Ersatz für	
								Ersetzt durch	



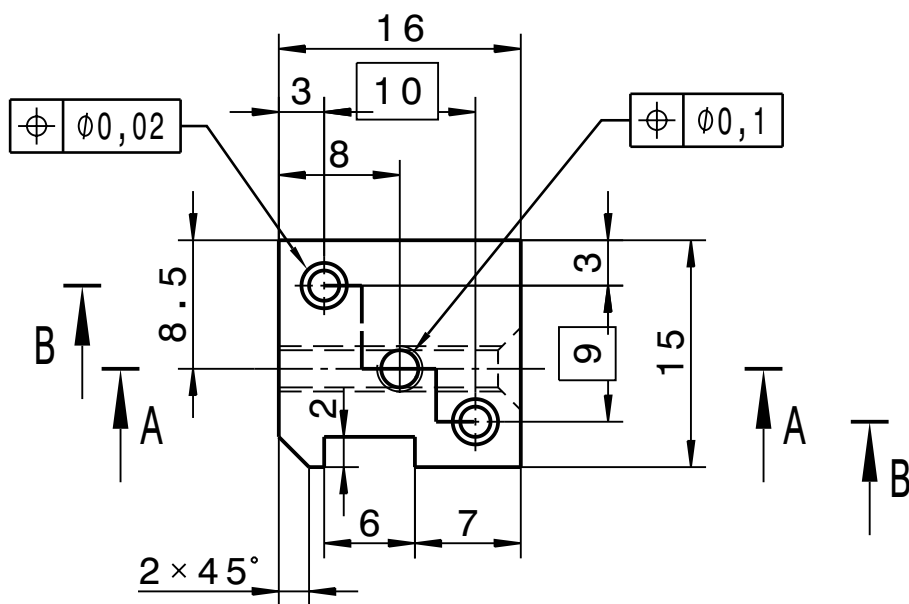
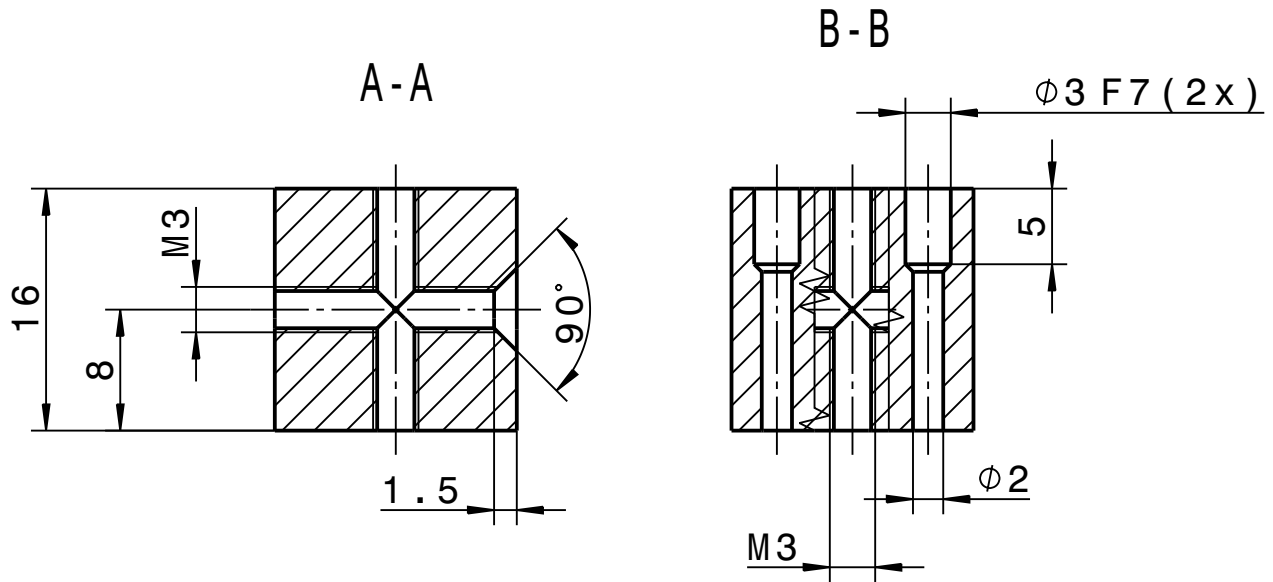
Technische Richtlinien / Technical guidelines	
aktuellen Stand beachten / take note of current status	
Nr. / No.	Benennung / Description
F-TG-V-6.2e	Cleaning_of_Standard_Vacuum_Components

Copying of this document and giving it to others and the use of communication of the contents thereof are forbidden without express authority. Offenders are liable to the payment of damages. All rights are reserved in the event of the grant of a patent or the registration of a utility model or design.

	Rev. No.	Rev.-Doc.-No.	Date	Name
	-			
Surfaces	For information			
DIN ISO 1302				
Dimensions without tolerance indication	Weight	0,009 kg	Scale	
	Material	EN AW-5754 (AlMg3)	2:1	
DIN ISO 2768-mK				
EN ISO 13920-BF				
Date	Name	Description		Size
Drawn 26.03.2015	Hartung, M.	Distanzstueck rechts		A4
Checked		Drawing No.		Rev.
Approved		BD-1020519-P-000		-
		Sheet 1 of 1		
KF	Prev. Dwg.	Repl. for		



Helmholtzzentrum für Schwerionenforschung GmbH
Planckstrasse 1, 64291 Darmstadt

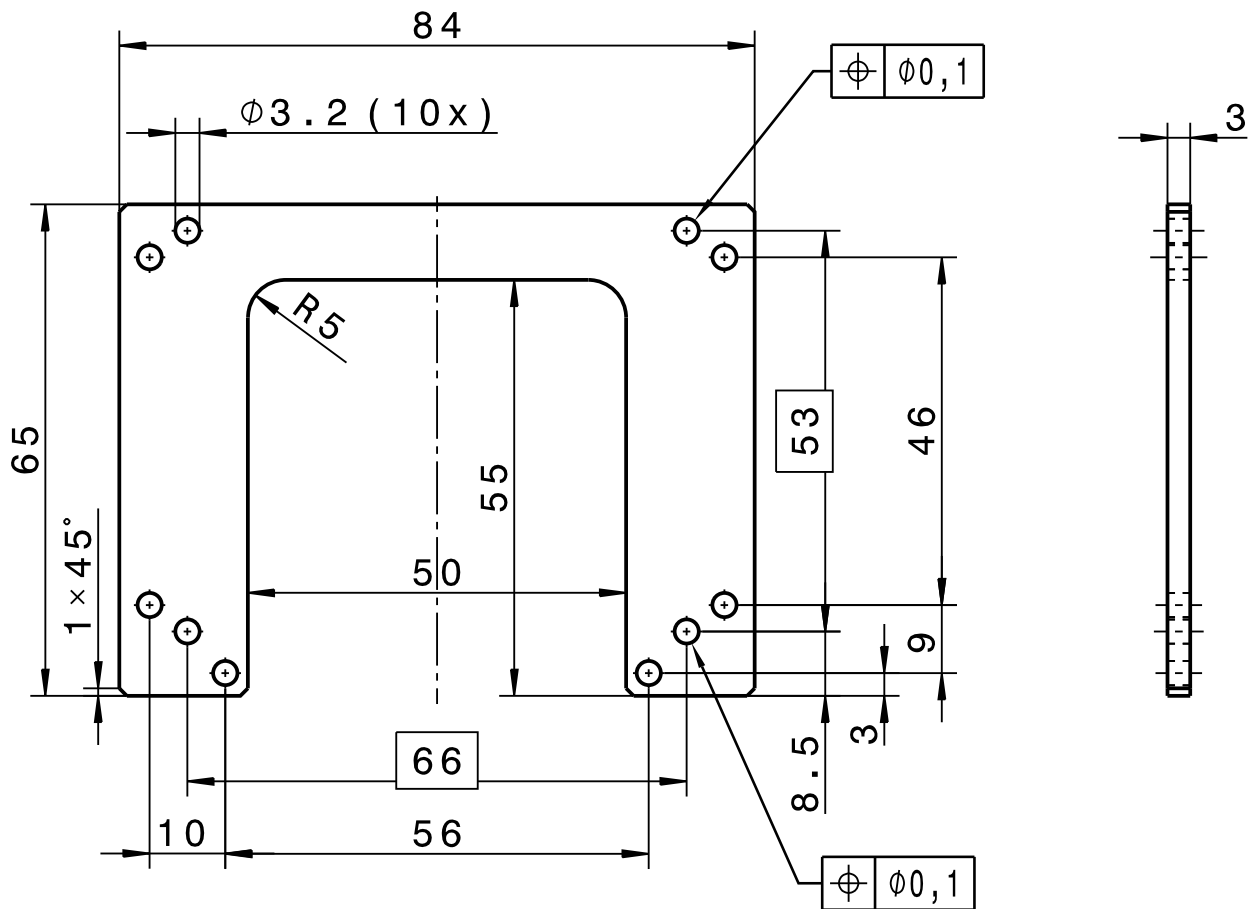


Kanten ISO 13715 $\begin{matrix} +0.3 \\ -0.1 \end{matrix}$

Technische Richtlinien / Technical guidelines	
aktuellen Stand beachten / take note of current status	
Nr. / No.	Benennung / Description
F-TG-V-6.2e	Cleaning_of_Standard_Vacuum_Components

$\sqrt{Rz25}$

Copying of this document and giving it to others and the use of communication of the contents thereof are forbidden without express authority. Offenders are liable to the payment of damages. All rights are reserved in the event of the grant of a patent or the registration of a utility model or design.		Projection 	Rev. No.	Rev.-Doc.-No.	Date	Name
		Surfaces DIN ISO 1302	For information			
 Helmholtzzentrum für Schwerionenforschung GmbH Planckstrasse 1, 64291 Darmstadt		Dimensions without tolerance indication DIN ISO 2768-mK EN ISO 13920-BF	Weight 0,009 kg	Scale 2:1		
		Material EN AW-5754 (AlMg3)				
Date	Name	Description				Size
Drawn	26.03.2015	Dorn, C.				A4
Checked						
Approved		Drawing No. BD-1020520-P-000			Rev. -	Sheet 1 of 1
KF	Prev. Dwg.		Repl. for			



Kanten ISO 13715 $\begin{cases} +0.3 \\ -0.1 \end{cases}$

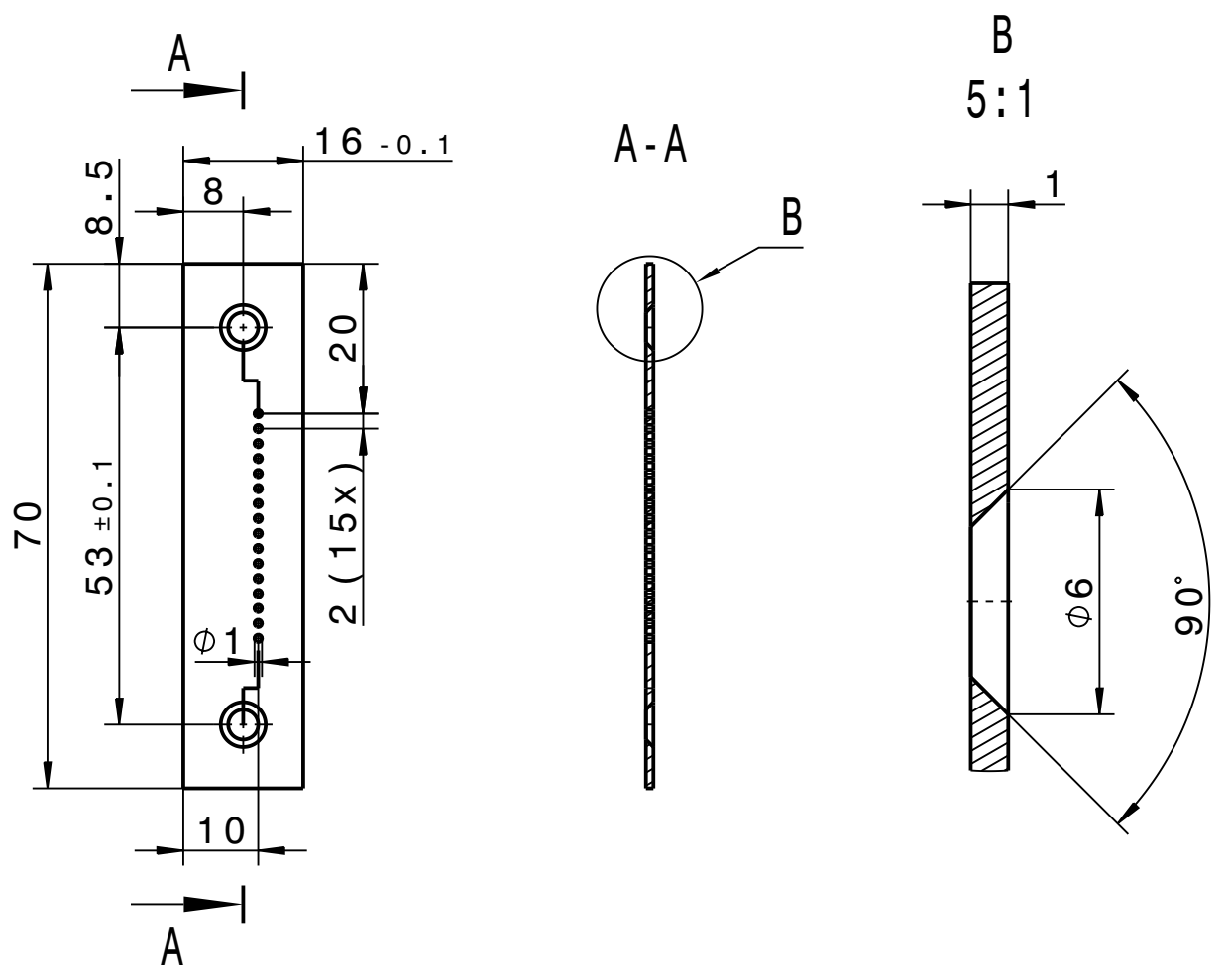
Technische Richtlinien / Technical guidelines

aktuellen Stand beachten / take note of current status

Nr. / No.	Benennung / Description
F-TG-V-6.2e	Cleaning_of_Standard_Vacuum_Components

$\sqrt{Rz25}$

Copying of this document and giving it to others and the use of communication of the contents thereof are forbidden without express authority. Offenders are liable to the payment of damages. All rights are reserved in the event of the grant of a patent or the registration of a utility model or design.		Projection	Rev. No.	Rev.-Doc.-No.	Date	Name
		Surfaces DIN ISO 1302	For information			
 Helmholtzzentrum für Schwerionenforschung GmbH Planckstrasse 1, 64291 Darmstadt		Dimensions without tolerance indication DIN ISO 2768-mK EN ISO 13920-BF	Weight	0,065 kg		Scale
			Material	1.4301 (X5CrNi18-10)		1:1
Date	Name	Description				Size
Drawn	26.03.2015	Hartung, M.				A4
Checked						
Approved		Drawing No.			Rev.	Sheet 1
		BD-1020532-P-000			-	of 1
KF		Prev. Dwg.			Repl. for	



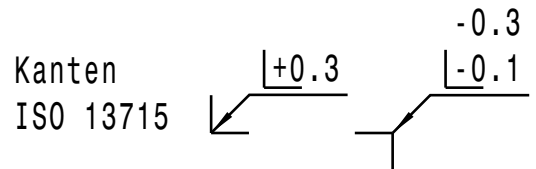
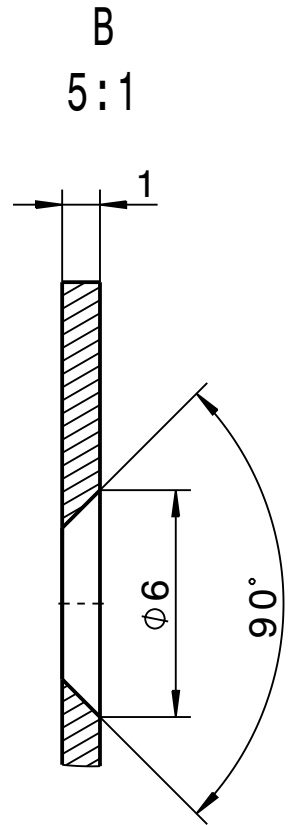
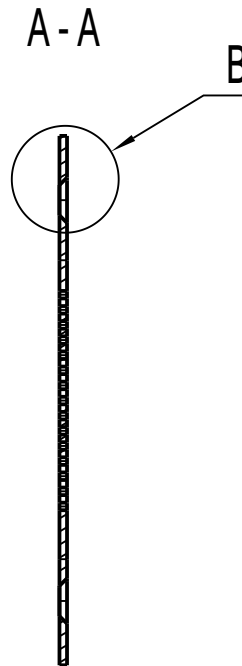
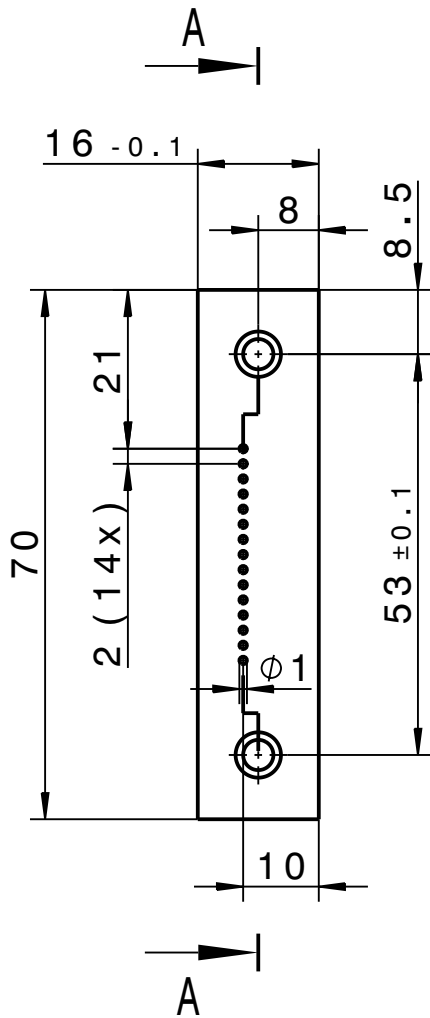
Kanten ISO 13715

$\begin{matrix} +0.3 \\ -0.3 \end{matrix}$
 $\begin{matrix} +0.3 \\ -0.1 \end{matrix}$

Technische Richtlinien / Technical guidelines	
aktuellen Stand beachten / take note of current status	
Nr. / No.	Benennung / Description
F-TG-V-6.2e	Cleaning_of_Standard_Vacuum_Components

$\sqrt{Rz25}$

Copying of this document and giving it to others and the use of communication of the contents thereof are forbidden without express authority. Offenders are liable to the payment of damages. All rights are reserved in the event of the grant of a patent or the registration of a utility model or design.		Projection	Rev. No.	Rev.-Doc.-No.	Date	Name
			-			
 Helmholtzzentrum für Schwerionenforschung GmbH Planckstrasse 1, 64291 Darmstadt		Surfaces	For information			
		DIN ISO 1302	Weight	0,003 kg	Scale	
		Dimensions without tolerance indication	Material		1:1 (5:1)	
		DIN ISO 2768-mK EN ISO 13920-BF	EN AW-5754 (AlMg3)			
Date	Name	Description				Size
Drawn	26.03.2015	Seitenteil rechts				A4
Checked						
Approved		Drawing No.			Rev.	Sheet 1 of 1
		BD-1020542-P-000			-	
KF	Prev. Dwg.		Repl. for			



Rz25

Technische Richtlinien / Technical guidelines

aktuellen Stand beachten / take note of current status

Nr. / No.	Benennung / Description
F-TG-V-6.2e	Cleaning_of_Standard_Vacuum_Components

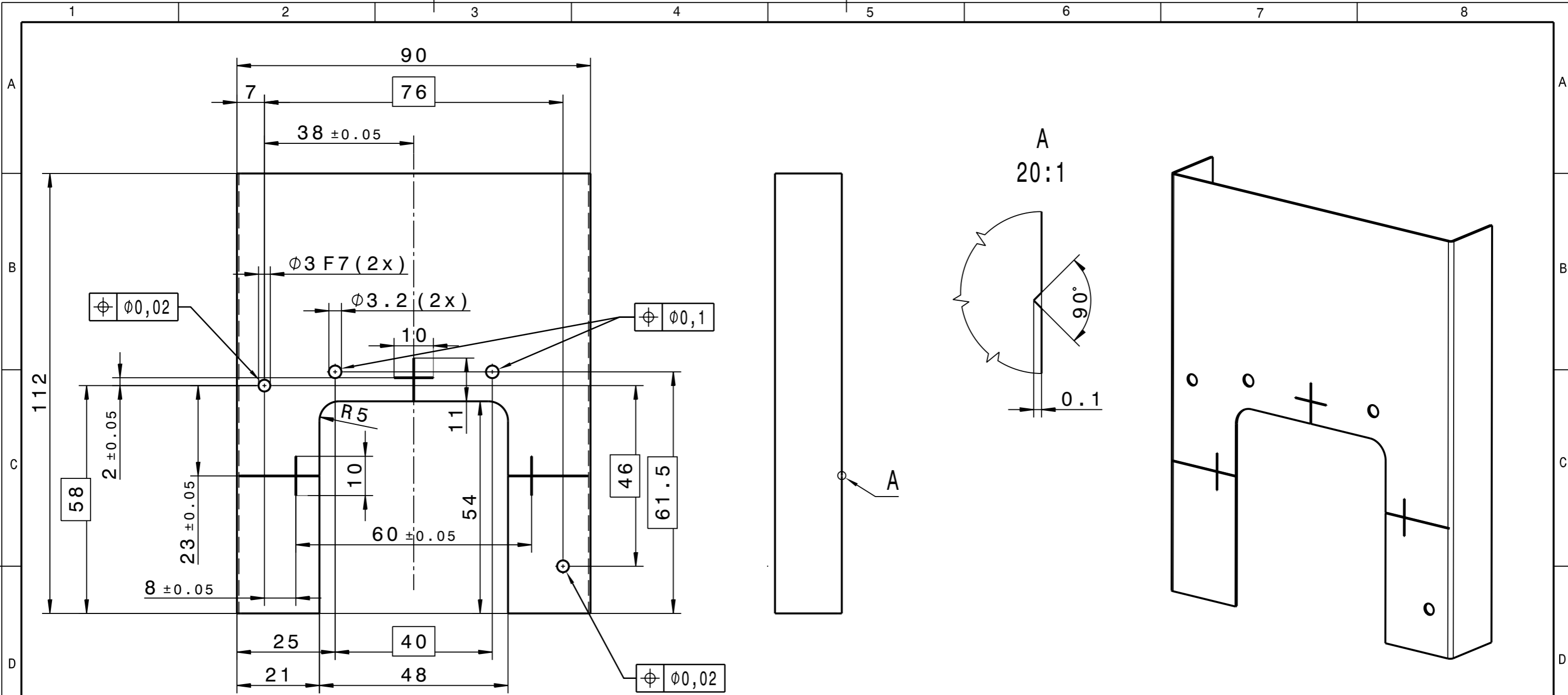
Copying of this document and giving it to others and the use of communication of the contents thereof are forbidden without express authority. Offenders are liable to the payment of damages. All rights are reserved in the event of the grant of a patent or the registration of a utility model or design.

Projection	Rev. No.	Rev.-Doc.-No.	Date	Name
	-			

Surfaces	For information
DIN ISO 1302	

 Helmholtzzentrum für Schwerionenforschung GmbH Planckstrasse 1, 64291 Darmstadt	Dimensions without tolerance indication	Weight 0,003 kg	Scale 1:1 (5:1)
	DIN ISO 2768-mK EN ISO 13920-BF	Material EN AW-5754 (AlMg3)	


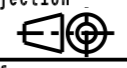
Date	Name	Description	Size
Drawn 25.03.2015	Hartung, M.	Seitenteil links	A4
Checked			
Approved		Drawing No. BD-1020543-P-000	Rev. - Sheet 1 of 1
KF	Prev. Dwg.	Repl. for	

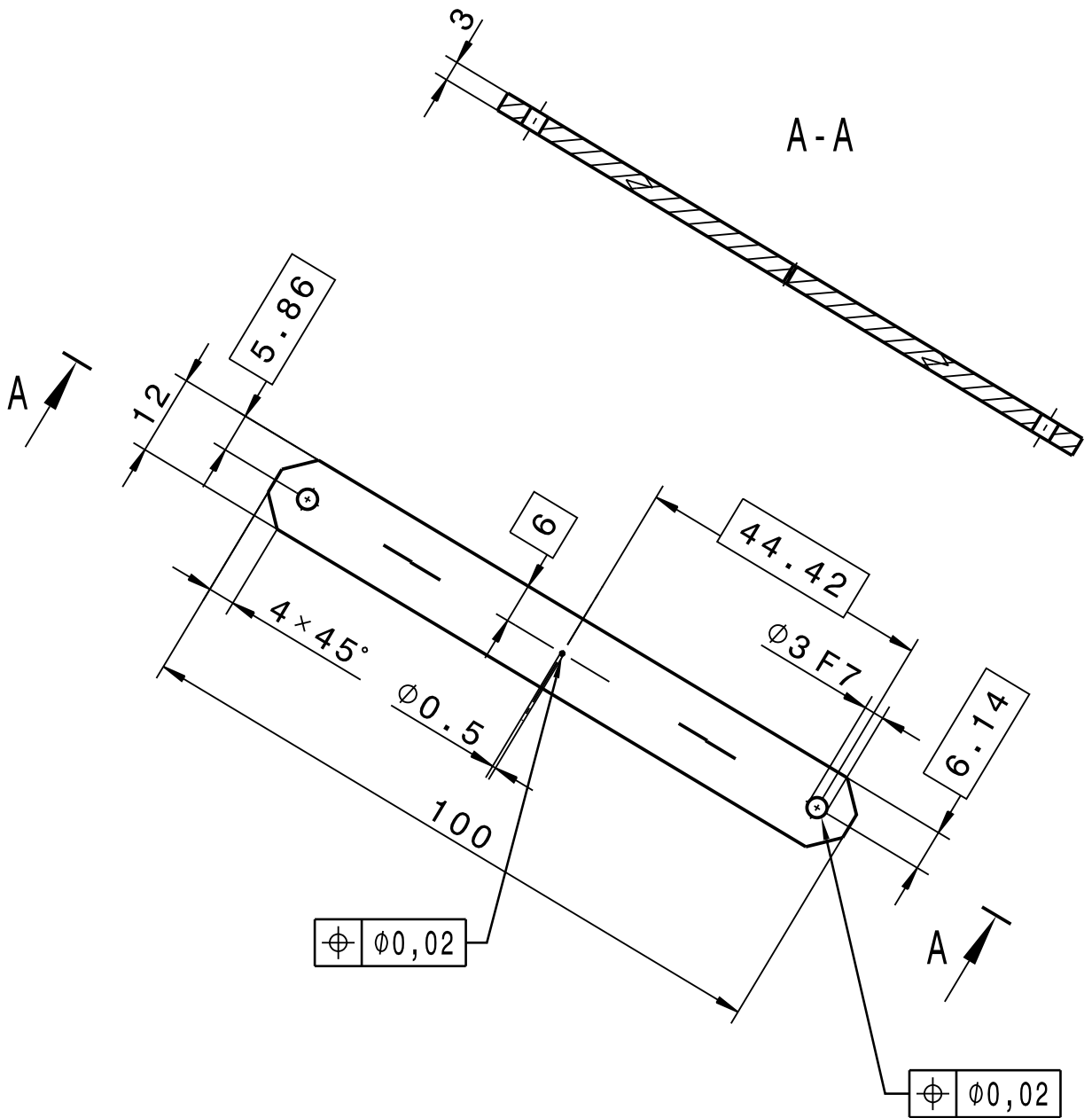


Kanten ISO 13715 $\begin{matrix} +0.3 \\ -0.1 \end{matrix}$ $\begin{matrix} -0.3 \\ -0.1 \end{matrix}$

$\sqrt{\text{Rz25}}$

Technische Richtlinien / Technical guidelines	
aktuellen Stand beachten / take note of current status	
Nr. / No.	Benennung / Description
F-TG-V-6.2e	Cleaning_of_Standard_Vacuum_Components

Copying of this document and giving it to others and the use of communication of the contents thereof are forbidden without express authority. Offenders are liable to the payment of damages. All rights are reserved in the event of the grant of a patent or the registration of a utility model or design.					Projection	Rev. No.	Rev.-Doc.-No.	Date	Name
 Helmholtzzentrum für Schwerionenforschung GmbH Planckstrasse 1, 64291 Darmstadt					 DIN ISO 1302	For information			
						Dimensions without tolerance indication	Weight	0,044 kg	Scale
					DIN ISO 2768-mK	Material	1.4301 (X5CrNi18-10)		
					EN ISO 13920-BF	Description			Size
Drawn	Date	26.03.2015	Name	Dorn, C.	Blende			A3	
Checked				Drawing No.			Rev.	Sheet 1 of 1	
Approved				BD-1020548-P-000			-		
KF				Prev. Dwg.		Repl. for			



Kanten ISO 13715

\swarrow $\begin{cases} +0.3 \\ -0.1 \end{cases}$

∇ Rz6,3

Copying of this document and giving it to others and the use of communication of the contents thereof are forbidden without express authority. Offenders are liable to the payment of damages. All rights are reserved in the event of the grant of a patent or the registration of a utility model or design.		Projection 	Rev. No.	Rev.-Doc.-No.	Date	Name
		Surfaces DIN ISO 1302	For information			
 Helmholtzzentrum für Schwerionenforschung GmbH Planckstrasse 1, 64291 Darmstadt		Dimensions without tolerance indication DIN ISO 2768-mK EN ISO 13920-BF	Weight 0,012 kg	Scale 1:1		
		Material EN AW-5754 (AlMg3)				
Date	Name	Description				Size
Drawn	25.03.2015	Justierplatte				A4
Checked						
Approved		Drawing No.			Rev.	Sheet 1
		BD-1020575-P-000			-	of 1
KF	Prev. Dwg.		Repl. for			