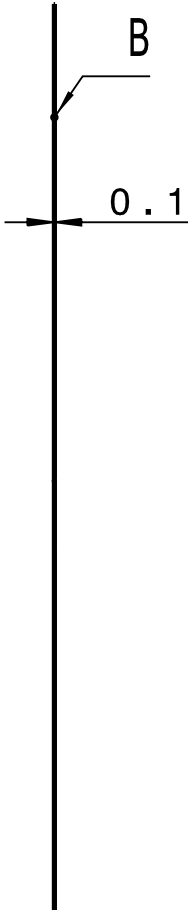


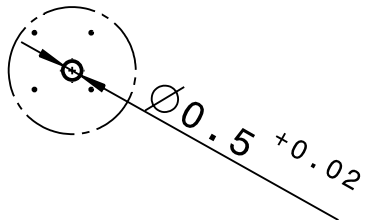
Detail B
Maßstab: 20:1



Schnitt A-A



Detail C
Maßstab: 5:1



Nur zur Information!

Für diese Zeichnung behalten wir uns alle Rechte vor, auch für den Fall der Patent- oder Gebrauchsmustererteilung. Ohne unsere vorherige Zustimmung darf diese Zeichnung weder vervielfältigt noch Dritten zugänglich gemacht werden; sie darf durch den Empfänger oder Dritte auch nicht in anderer Weise missbräuchlich verwendet werden. Zuwiderhandlungen verpflichten zu Schadensersatz und können strafrechtliche Folgen haben.

VERGLEICH DER OBERFLÄCHENQUETEN				FREIMASS-TOLERANZEN		GEWICHT		WERKSTOFF		MASSSTAB	
DIN ISO 1302				ISO 2768		KG / STCK		Wolfram 99,5%		2:1	
RA (µm)	12,5	3,2	0,8	0,1	m				(5:1)		
	N10	N8	N6	N3					(20:1)		
RZ (µm)	✓RZ100	✓RZ25	✓RZ6,3	✓RZ1							
DIN 3141 REIHE 2				2010		NAME		BENENNUNG		BLATT-NR	
	▽	▽▽	▽▽▽	▽▽▽	BEARB.	31.05.	Güttler	Wolframblende		1	
					GEPR.					BLATTANZAHL	
					FREIG.					1	
				GSI		ZEICHN.-NR.		STD-000-L34.111.001		FORMAT	
				DARMSTADT		ERSATZ FUER:		ERSETZT DURCH:		A3	
AUS-GABE	AENDERUNG (NR.)	TAG	NAME								